

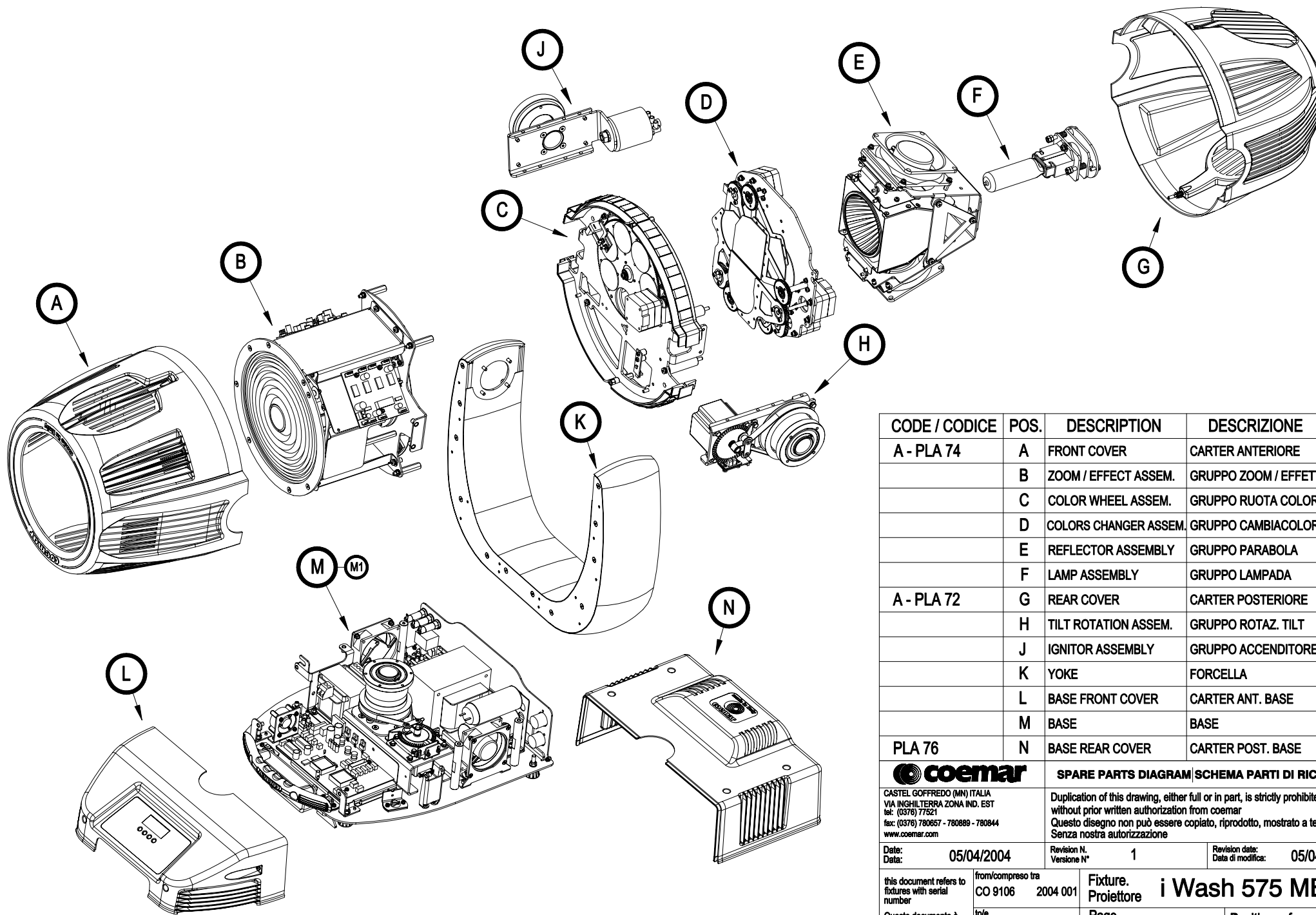
 **coemar**

i | **WASH 575 MB**

CODE / CODICE 9106

VERSION / VERSIONE 1

DATE / DATA 05/04/2004



| CODE / CODICE | POS. | DESCRIPTION | DESCRIZIONE | N°PCS |
|---------------|------|-----------------------|-----------------------|-------|
| A - PLA 74 | A | FRONT COVER | CARTER ANTERIORE | 1 |
| | B | ZOOM / EFFECT ASSEM. | GRUPPO ZOOM / EFFETTI | 1 |
| | C | COLOR WHEEL ASSEM. | GRUPPO RUOTA COLORI | 1 |
| | D | COLORS CHANGER ASSEM. | GRUPPO CAMBIACOLORI | 1 |
| | E | REFLECTOR ASSEMBLY | GRUPPO PARABOLA | 1 |
| | F | LAMP ASSEMBLY | GRUPPO LAMPADA | 1 |
| A - PLA 72 | G | REAR COVER | CARTER POSTERIORE | 1 |
| | H | TILT ROTATION ASSEM. | GRUPPO ROTAZ. TILT | 1 |
| | J | IGNITOR ASSEMBLY | GRUPPO ACCENDITORE | 1 |
| | K | YOKE | FORCELLA | 1 |
| PLA 76 | L | BASE FRONT COVER | CARTER ANT. BASE | 1 |
| | M | BASE | BASE | 1 |
| | N | BASE REAR COVER | CARTER POST. BASE | 1 |

coemar

SPARE PARTS DIAGRAM | SCHEMA PARTI DI RICAMBIO

CASTEL GOFFREDO (MN) ITALIA
 VIA INGHILTERRA ZONA IND. EST
 tel: (0376) 77521
 fax: (0376) 780657 - 780889 - 780844
 www.coemar.com

Duplication of this drawing, either full or in part, is strictly prohibited without prior written authorization from coemar
 Questo disegno non può essere copiato, riprodotto, mostrato a terzi
 Senza nostra autorizzazione

Date: 05/04/2004
 Data:

Revision N. 1
 Versione N°

Revision date: 05/04/2004
 Data di modifica:

this document refers to
 fixtures with serial
 number

from/compresso tra
 CO 9106 2004 001

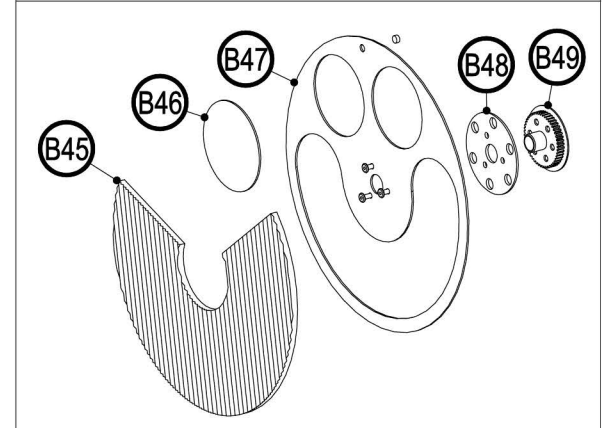
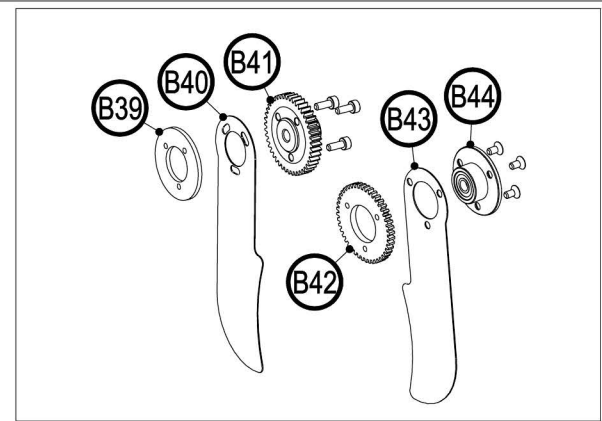
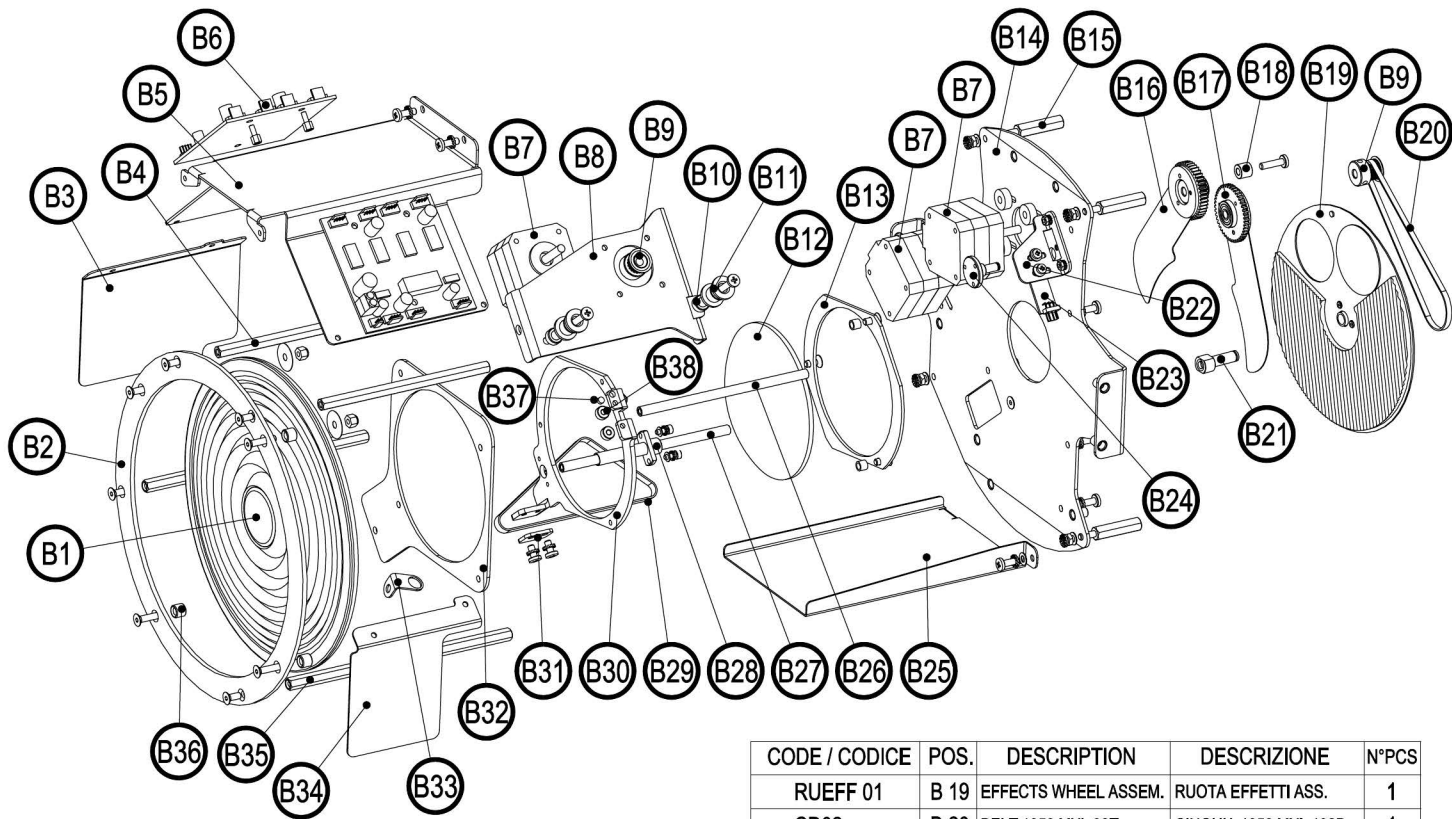
Fixture. i Wash 575 MB
 Proiettore

Questo documento è
 relativo ai proiettori con
 numero di serie

to/e

Page 1 of /di 12
 Pagina

Position ref.
 Posizione di rif.



| CODE / CODICE | POS. | DESCRIPTION | DESCRIZIONE | N°PCS |
|---------------|------|------------------------|------------------------|-------|
| LE 1295 | B 1 | FRESNEL LENS Ø200 | LENTE FRESNEL Ø200 | 1 |
| 8681.18 | B 2 | FR. LENS HOLDER RING | ANELLO FERMALENTE FR. | 1 |
| 8681.58 | B 3 | RIGHT SIDE PLATE | MASCHERINA LAT. DX | 1 |
| MMD 283 | B 4 | SPACER H122 K7 F/F M4 | DIST. H122 CH7 F/F M4 | 2 |
| 8681.49 | B 5 | PCB FRONT HOLDER | SUPP. ANT. SCHEDE | 1 |
| EL 0905290 | B 6 | 4 MOTORS PCB | PCB 4 MOTORI | 2 |
| MT 21 | B 7 | MOTOR 40x40 SHAFT 22 | MOTORE 40x40 ALB.22 | 3 |
| A - 1108 | B 8 | ZOOM MOTOR HOLDER | SUPP. MOT. ZOOM ASS. | 1 |
| IN 24 | B 9 | GEAR 20MXL ASSEM. | ING. 20MXL ASS. | 2 |
| MMP 80 | B 10 | PULLEY PIN L24 | PERNO PULEGGIA L24 | 2 |
| MMP 61 | B 11 | NYLON PULLEY | PULEGGIA NYLON | 2 |
| LE 1025 | B 12 | LENS PCX Ø100 R75.3 | LENTE PCX Ø100 R75.3 | 1 |
| 8681.21 | B 13 | LENS HOLDER RING | ANELLO FERMALENTE | 1 |
| A - 1109 | B 14 | EFFECTS HOLDER ASSEM. | PIAST. SUPP. EFF. ASS. | 1 |
| MMD 123 | B 15 | EXAG.SPACER H32 M/F M4 | DIST.ESAG. H32 M/F M4 | 4 |
| A - 1106 | B 16 | RIGHT BLACK - OUT | BLACK - OUT DX | 1 |
| A - 1107 | B 17 | LEFT BLACK - OUT | BLACK - OUT SX | 1 |
| MMD 220 | B 18 | NYLON SPACER Ø9 H8 | DIST. Ø9 H8 NYLON | 1 |

| CODE / CODICE | POS. | DESCRIPTION | DESCRIZIONE | N°PCS |
|---------------|------|------------------------|------------------------|-------|
| RUEFF 01 | B 19 | EFFECTS WHEEL ASSEM. | RUOTA EFFETTI ASS. | 1 |
| CD02 | B 20 | BELT 1056 MXL 32T | CINGHIA 1056 MXL 132D | 1 |
| MMP 241 | B 21 | EFFECTS WHEEL PIN | PERNO RUOTA EFFETTI | 1 |
| 8681.51 | B 22 | ZOOM SENSOR HOLDER | SUPP. LETTORE ZOOM | 1 |
| EL0500288 | B 23 | SENSOR | SENSORE | 1 |
| MMP 249 | B 24 | PIN L20 | PERNO L20 | 1 |
| 8681.63 | B 25 | FRONT MASK | MASCHERINA ANTERIORE | 1 |
| MMA 39 | B 26 | PIN Ø6 L122 | ALBERO Ø6 L122 | 1 |
| MMGU 16 | B 27 | OBJECTIVE GUIDE | GUIDA OBB. TEFLONATA | 1 |
| MMP 247 | B 28 | ZOOM PIN H45 | PERNO ZOOM H45 | 1 |
| CD 04 | B 29 | BELT MXL 0.25 | CINGHIA MXL 025 | 0.31 |
| 8681.22 | B 30 | LENS HOLDER | PIASTRA PORTALENTE | 1 |
| 8720.58 | B 31 | BELT PRESS | PREMI CINGHIA | 1 |
| 276.028 | B 32 | FRONT PLATE LENS MOV. | PIAST. ANT. MOV. LENTE | 1 |
| 8697.75 | B 33 | PLATE FOR CLAMP | PIASTRA PER GANCIO | 1 |
| 8681.59 | B 34 | LEFT SIDE PLATE | MASCHERINA LAT. SX | 1 |
| MMD 272 | B 35 | SPACER H162 F/F M4 | DIST. H162 F/F M4 | 2 |
| MMJ 1969 | B 36 | SPACER Øe8 Ø4.5 H7 | DIST. Øe8 Ø4.5 H7 | 4 |
| MV 65 | B 37 | MAGNET Ø4 H2 | MAGNETE Ø4 H2 | 2 |
| MMD 259 | B 38 | SPACER Øe8 Ø13 H4 TEF. | DIST. Øe8 Ø13 H4 TEFL. | 2 |
| 8681.16 | B 39 | RING HOLDER FILTERS | AN. BLOC. SUPP. FILTRI | 1 |

| CODE / CODICE | POS. | DESCRIPTION | DESCRIZIONE | N°PCS |
|---------------|------|---------------------------|---------------------------|-------|
| 8681.48 | B 40 | RIGHT BLACK-OUT PLATE | PAL. BLACK - OUT DX | 1 |
| IN 96 | B 41 | GEAR Z44 M0.8 ASSEM. | ING. Z44 M0.8 ASS. | 1 |
| 8681.14 | B 42 | DIMMER GEAR Z44 M0.8 | ING. DIMMER Z44 M0.8 | 1 |
| 8681.47 | B 43 | LEFT BLACK-OUT PLATE | PAL. BLACK - OUT SX | 1 |
| A - 1116 | B 44 | BEARING HOLDER FL. A | FLANGIA PORTAC. ASS. | 1 |
| VT 47 | B 45 | PRINTED GLASS FILTER | FILTRO VETRO STAM. | 1 |
| FC 001 | B 46 | CONV. FILT. Ø50 5600/3200 | FILT. CONV. Ø50 5600/3200 | 1 |
| 8681.45 | B 47 | EFFECTS WHEEL PLATE | PIASTRA RUOTA EFFETTI | 1 |
| MMF 11 | B 48 | COLORS WHEEL FLANGE | FL. PER RUOTA COLORI | 1 |
| IN 21 / L | B 49 | PULLEY 48 MXL C/G ASS. | PUL. 48 MXL C/G ASS. | 1 |

coemar **SPARE PARTS DIAGRAM | SCHEMA PARTI DI RICAMBIO**

CASTEL GOFFREDO (MN) ITALIA
 VIA INGILTERRA ZONA IND. EST
 tel: (0376) 77521
 fax: (0376) 780657 - 780889 - 780844
 www.coemar.com

Duplication of this drawing, either full or in part, is strictly prohibited without prior written authorization from coemar
 Questo disegno non può essere copiato, riprodotto, mostrato a terzi Senza nostra autorizzazione

Date: 05/04/2004
 Data: 05/04/2004

Revision N. 1
 Versione N° 1

Revision date: 05/04/2004
 Data di modifica: 05/04/2004

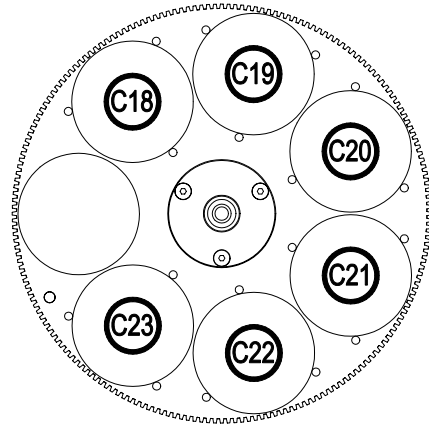
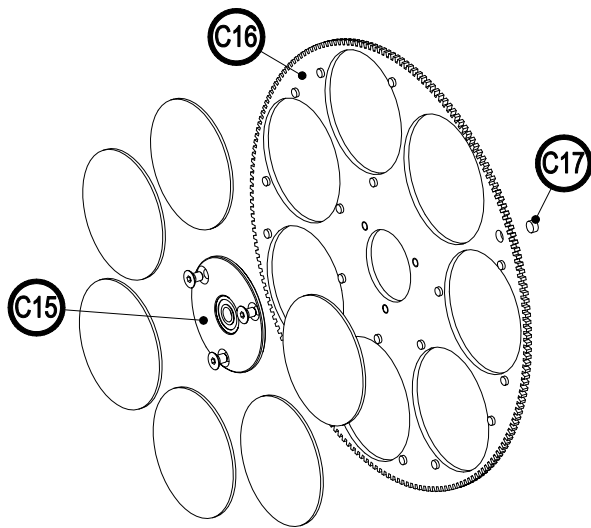
this document refers to fixtures with serial number
 Questo documento è relativo ai proiettori con numero di serie

from/compresso tra
 CO 9106 2004 001

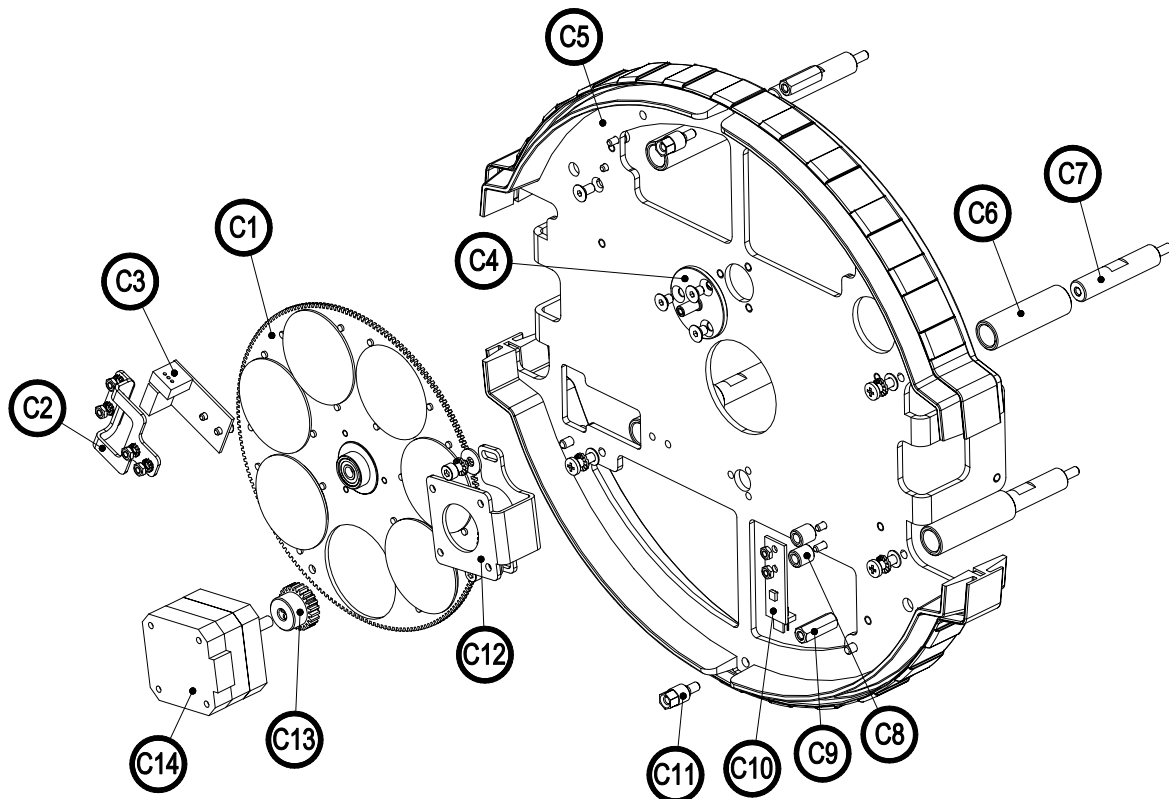
Fixture. **i Wash 575 MB**
 Proiettore

Page 2 of /di 12
 Pagina

Position ref. **(B)**
 Posizione di rif.



RUCOL 07 / 1 COLORS POSITION / POSIZIONE COLORI



| CODE / CODICE | POS. | DESCRIPTION | DESCRIZIONE | N°PCS |
|---------------|------|---------------------------|-------------------------|-------|
| RUCOL 07 / 1 | C 1 | COLOR WHEEL | RUOTA COLORI | 1 |
| 8681.60 | C 2 | PCB OPTO HOLDER | SQ. PORTA SCH. OPTO | 1 |
| EL0500289 | C 3 | 2 IN SENSOR | SENSORE 2 INGRESSI | 1 |
| MMP 248 | C 4 | COLOR WHEEL PIN | PERNO RUOTA COLORI | 1 |
| MMG 69 | C 5 | GASKET PLATE | PIAST. INTERM. C/GUARN. | 1 |
| MMD 270 | C 6 | SPACER Øe14 Øi10.2 H46.5 | DIST. Øe14 Øi10.2 H46.5 | 4 |
| MMD 246 | C 7 | SPACER Øe10 H47 M/F M4 | DIST. Øe10 H47 M/F M4 | 4 |
| MM 5471/1 | C 8 | SPACER Øe8 Øi4.25 H9 | DIST. Øe8 Øi4.25 H9 | 2 |
| MMD 291 | C 9 | EXAG. SPACER K7 F/F M4 | DIST. ESAG. Ch7 F/F M4 | 2 |
| EL0500288 | C 10 | SENSOR | SENSORE | 1 |
| MMD 250 | C 11 | SPACER Ø8 H12 M/F M4 | DIST. Ø8 H12 M/F M4 | 2 |
| 8681.10 | C 12 | COL. W. MOTOR HOLDER | SUPP. MOT. RUOTA COL. | 1 |
| IN 119 | C 13 | GEAR M0.8 Z24 ASSEM. | ING. M0.8 Z24 ASS. | 1 |
| MT 21 | C 14 | MOTOR 40x40 SHAFT 22 | MOTORE 40x40 ALB22 | 1 |
| A - 916 | C 15 | BEARING FLANGE ASSEM. | FL. PORTACUSC. ASS. | 1 |
| 8697.03 / L | C 16 | COLOR WHEEL | RUOTA COLORI LAV. | 1 |
| MV 65 | C 17 | MAGNET Ø4 H2 | MAGNETE Ø4 H2 | 1 |
| FC 010 | C 18 | CONV. FILT. Ø45 3200/5600 | CONV. Ø45 3200/5600 | 1 |
| VT 174 / AR | C 19 | ORANGE FILTER Ø45 | FILTRO Ø45 ARANCIO | 1 |
| VT 174 / F | C 20 | PURPLE FILTER Ø45 | FILTRO Ø45 FUCSIA | 1 |
| VT 174 / V1 | C 21 | GREEN FILTER Ø45 | FILTRO Ø45 VERDE | 1 |
| VT 174 / R | C 22 | RED FILTER Ø45 | FILTRO Ø45 ROSSO | 1 |
| VT 174 / B | C 23 | BLUE FILTER Ø45 | FILTRO Ø45 BLU | 1 |



SPARE PARTS DIAGRAM / SCHEMA PARTI DI RICAMBIO

CASTEL GOFFREDO (MN) ITALIA
 VIA INGILTERRA ZONA IND. EST
 tel: (0376) 77521
 fax: (0376) 780657 - 780889 - 780844
 www.coemar.com

Duplication of this drawing, either full or in part, is strictly prohibited without prior written authorization from coemar
 Questo disegno non può essere copiato, riprodotto, mostrato a terzi Senza nostra autorizzazione

Date: 05/04/2004
 Data:

Revision N. 1
 Versione N°

Revision date: 05/04/2004
 Data di modifica:

this document refers to fixtures with serial number
 Questo documento è relativo ai proiettori con numero di serie

from/compresso tra
 CO 9106 2004 001

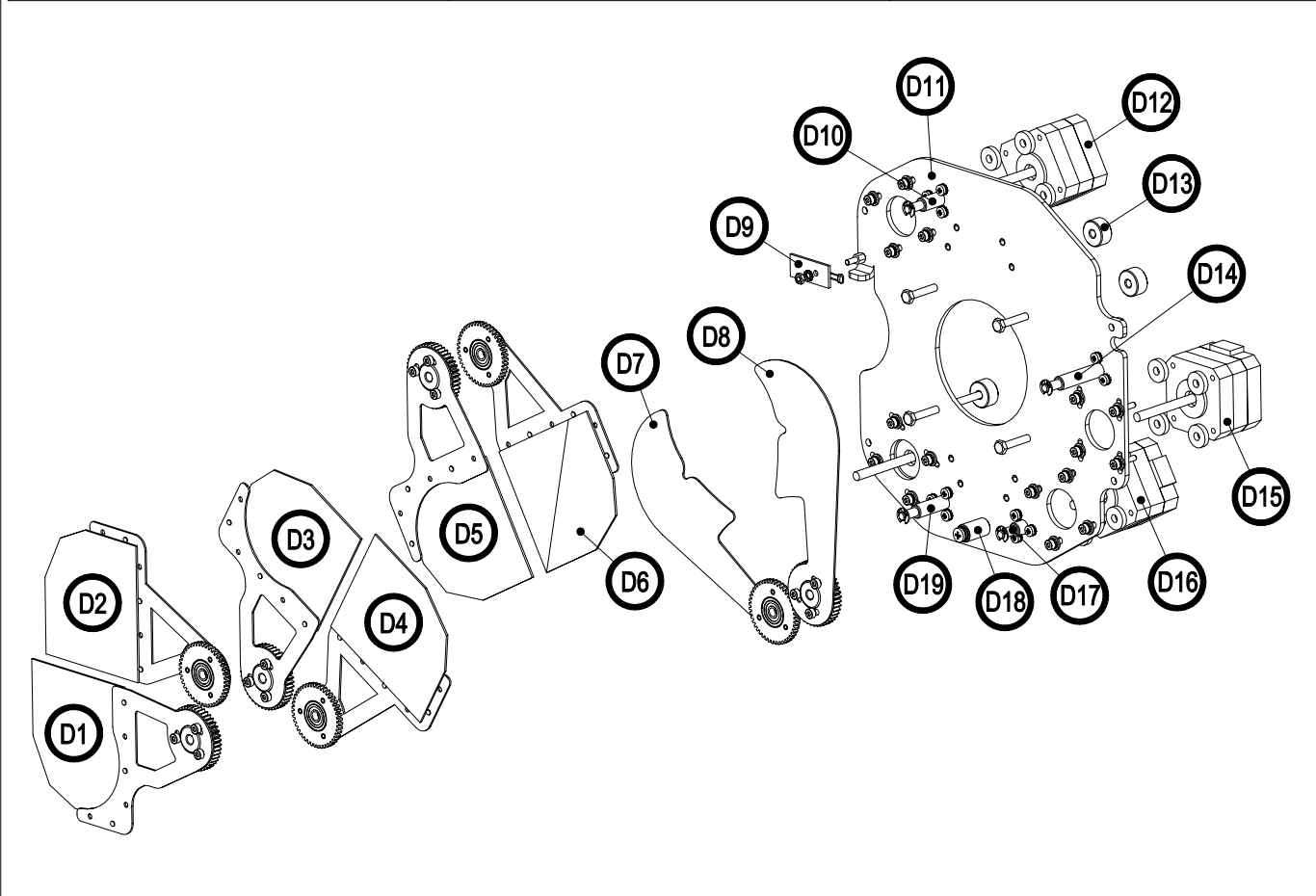
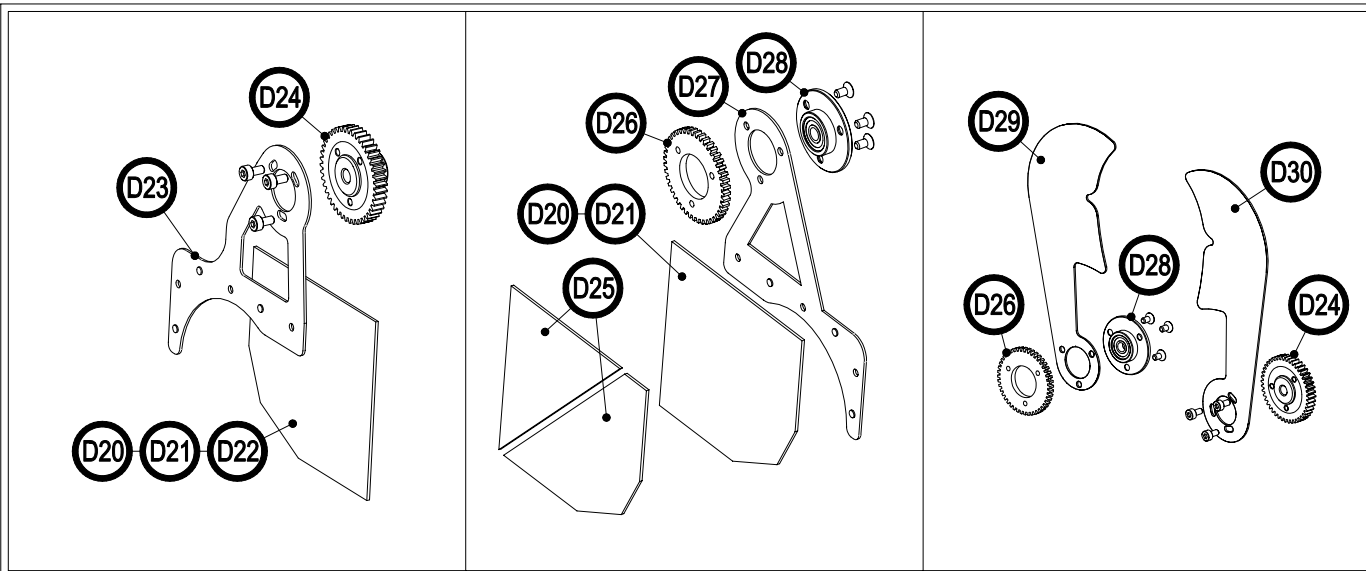
Fixture. i Wash 575 MB
 Proiettore

to/e

Page 3 of /di 12
 Pagina

Position ref. Posizione di rif.





| CODE / CODICE | POS. | DESCRIPTION | DESCRIZIONE | N°PCS |
|----------------|------|-------------------------|-------------------------|-------|
| A - VT 185 | D 1 | LEFT YELLOW ASSEM. | GIALLO SX ASS. | 1 |
| A - VT 185 / 1 | D 2 | RIGHT YELLOW ASSEM. | GIALLO DX ASS. | 1 |
| A - VT 186 | D 3 | LEFT CYAN ASSEM. | CYAN SX ASS. | 1 |
| A - VT 186 / 1 | D 4 | RIGHT CYAN ASSEM. | CYAN DX ASS. | 1 |
| A - VT 187 | D 5 | LEFT MAGENTA ASSEM. | MAGENTA SX ASS. | 1 |
| A - VT 187 / 1 | D 6 | RIGHT MAGENTA ASSEM. | MAGENTA DX ASS. | 1 |
| A - 1104 | D 7 | LEFT DIMMER | DIMMER SX | 1 |
| A - 1105 | D 8 | RIGHT DIMMER | DIMMER DX | 1 |
| EL0500285L | D 9 | LIGHT SENSOR L/T F02 | SENSORE DI LUCE L/T F02 | 1 |
| MMP 243 | D 10 | COLORS PIN L31.5 | PERNO PER COL. L31.5 | 1 |
| 8681.01 | D 11 | COL./REFLECTOR HOLDER | PIAST. PORTA PAR./COL. | 1 |
| MT 11 | D 12 | MOTOR 40x40 SHAFT 32 | MOTORE 40x40 ALB 32 | 1 |
| MMD 286 | D 13 | SPACER Øe15 Øi4.2 H8 | DIST Øe15 Øi4.2 H8 | 4 |
| MMP 245 | D 14 | COLORS PIN L48.5 | PERNO PER COL. L48.5 | 1 |
| MT 02 | D 15 | MOTOR 40x40 SHAFT 42 | MOTORE 40x40 ALB 42 | 2 |
| MT 21 | D 16 | MOTOR 40x40 SHAFT 22 | MOTORE 40x40 ALB 22 | 1 |
| MMP 246 | D 17 | DIMMER PIN L24 | PERNO PER DIMMER L24 | 1 |
| MMD 287 | D 18 | SPACER Øe10 Øi4.25 H16 | DIST Øe10 Øi4.25 H16 | 1 |
| MMP 244 | D 19 | COLORS PIN L39.5 | PERNO PER COL. L39.5 | 1 |
| VT185 | D 20 | YELLOW FILTER LW520 | FIL. DICR. YELL. LW520 | 2 |
| VT186 | D 21 | CYAN FILTER SW530 | FIL. DICR. CIANO SW530 | 2 |
| VT187 | D 22 | MAGENTA FILTER SL4763 | FIL. DICR. MAG. SL4763 | 1 |
| 8681.03 | D 23 | LEFT COL. FILTER HOLDER | SUPP. FILTRO COL. SX | 3 |
| IN 95 | D 24 | GEAR Z44 M0.8 ASSEM. | ING. Z44 M0.8 ASS. | 4 |
| VT187 / 1 | D 25 | MAGENTA FILTER SL4763 | FIL. DICR. MAG. SL4763 | 1 |
| 8681.14 | D 26 | DIMMER GEAR Z44 M0.8 | ING. DIMMER Z44 M0.8 | 4 |
| 8681.04 | D 27 | RIGHT COL. FILT. HOLDER | SUPP. FILTRO COL. DX | 3 |
| A - 1115 | D 28 | BEARING FLANGE ASSEM. | FL. PORTACUSC. ASS. | 4 |
| 8681.13 | D 29 | LEFT DIMMER PLATE | PALETTA DIMMER SX | 1 |
| 8681.12 | D 30 | RIGHT DIMMER PLATE | PALETTA DIMMER DX | 1 |

coemar **SPARE PARTS DIAGRAM | SCHEMA PARTI DI RICAMBIO**

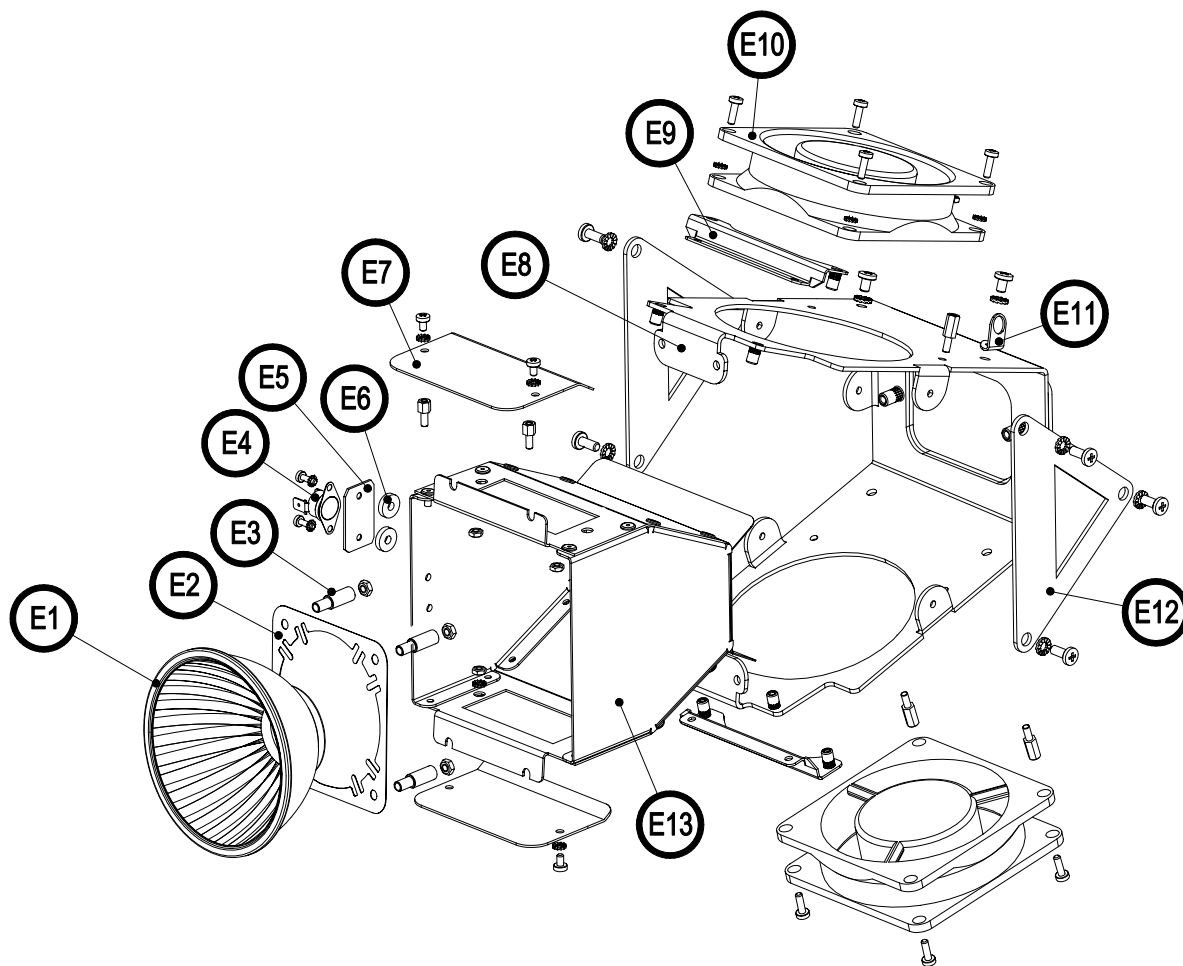
CASTEL GOFFREDO (MN) ITALIA
 VIA INGILTERRA ZONA IND. EST
 tel: (0376) 77521
 fax: (0376) 780657 - 780889 - 780844
 www.coemar.com

Duplication of this drawing, either full or in part, is strictly prohibited without prior written authorization from coemar
 Questo disegno non può essere copiato, riprodotto, mostrato a terzi Senza nostra autorizzazione

Date: 05/04/2004 Revision N. 1 Revision date: 05/04/2004
 Data: Versione N° Data di modifica:

this document refers to fixtures with serial number from/compresso tra CO 9106 2004 001 Fixture. Proiettore **i Wash 575 MB**

Questo documento è relativo ai proiettori con numero di serie to/e Page 4 of /di 12 Position ref. Posizione di rif. **(D)**



| CODE / CODICE | POS. | DESCRIPTION | DESCRIZIONE | N°PCS |
|---------------|------|------------------------|-------------------------|-------|
| PAP 07/1 | E 1 | REFLECTOR Ø95 HOLE31 | PARAB. Ø95 FORO 31 LAV. | 1 |
| 8697.96 | E 2 | REFLECTOR SPRING | MOLLA PARABOLA | 1 |
| MMB 75 | E 3 | SPRING REFL. HOLDER | SUPPORTO MOLLA PAR. | 4 |
| MET 04 | E 4 | THERMIC 150° | TERMICA 150° | 1 |
| 8752.54 | E 5 | THERMIC SUPPORT | SUPPORTO TERMICA | 1 |
| MV 6205 | E 6 | WASHER Øe12 Øi5 H3 | ROND. ISOL. Øe12 Øi5 H3 | 2 |
| 8681.52 | E 7 | FAN BAFFLE PLATE | PARALUCE VENTOLA | 2 |
| A - 1101 | E 8 | FANS SUPPORT P. ASSEM. | PIAS. SUPP. VENT. ASS. | 1 |
| A - 1102 | E 9 | FANS SUPPORT ASSEM. | SUPP. VENTOLA ASS. | 2 |
| VE 26 | E 10 | FAN KDE 1209 PTB 1 | VENTOLA KDE 1209 PTB 1 | 2 |
| 8697.75 | E 11 | PLATE FOR CLAMP | PIASTRA PER GANCIO | 1 |
| 8697.54 | E 12 | LAMP P. REINFORCEMENT | RINF. PIAST. PORTALAMP. | 2 |
| A - 1103 | E 13 | REFLECTOR COVER | COPERTURA PAR. ASS. | 1 |



SPARE PARTS DIAGRAM | SCHEMA PARTI DI RICAMBIO

CASTEL GOFFREDO (MN) ITALIA
 VIA INGHILTERRA ZONA IND. EST
 tel: (0376) 77521
 fax: (0376) 780657 - 780889 - 780844
 www.coemar.com

Duplication of this drawing, either full or in part, is strictly prohibited without prior written authorization from coemar
 Questo disegno non può essere copiato, riprodotto, mostrato a terzi Senza nostra autorizzazione

Date: 05/04/2004
 Data:

Revision N. 1
 Versione N°

Revision date: 05/04/2004
 Data di modifica:

this document refers to fixtures with serial number
 Questo documento è relativo ai proiettori con numero di serie

from/compresso tra
 CO 9106 2004 001

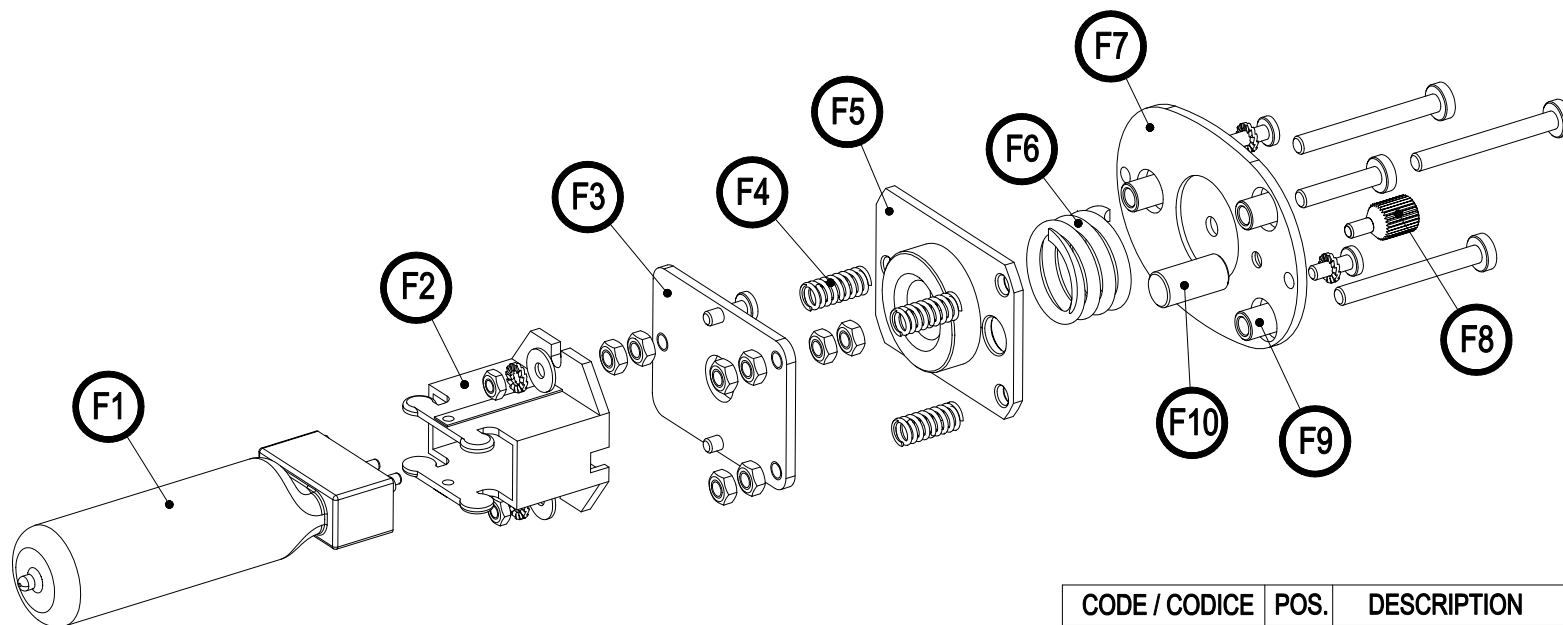
Fixture. Proiettore **i Wash 575 MB**

to/e

Page 5 of /di 12
 Pagina

Position ref. Posizione di rif.





| CODE / CODICE | POS. | DESCRIPTION | DESCRIZIONE | N°PCS |
|---------------|------|-------------------------|------------------------|-------|
| 105245 / 2 | F 1 | LAMP 575 MSR / 2 | LAMPADA 575 MSR / 2 | 1 |
| PR 374 / 1 | F 2 | GX 9.5 LAMP HOLDER | PORTALAMPADA GX 9.5 | 1 |
| 8697.05 | F 3 | LAMP MOVEMENT PLATE | PIASTRA MOV. LAMPADA | 1 |
| MO 4302 | F 4 | SPRING Ø7.5 H18 WIRE1.2 | MOLLA Ø7.5 H18 F1.2 | 3 |
| MMF 127 | F 5 | ASSEMBLED FLANGE | FLANG. INTERM. PORTAL. | 1 |
| MO 33 | F 6 | SPRING Ø28 H32 WIRE3.5 | MOLLA Ø28 H32 F3.5 | 1 |
| PA 243 | F 7 | LAMP HOLDER PLATE | PIASTRA PORTAL. SERIG. | 1 |
| MMP 232 | F 8 | LAMP HOLDER PIN | PERNO PORTALAMPADA | 1 |
| MMD 258 | F 9 | SPACER Øe8 Øi5 H12 | DIST. Øe8 Øi5 H12 | 3 |
| MMP 220 | F 10 | GUIDE PIN H20 | PERNO GUIDA H20 | 1 |



SPARE PARTS DIAGRAM | SCHEMA PARTI DI RICAMBIO

CASTEL GOFFREDO (MN) ITALIA
 VIA INGILTERRA ZONA IND. EST
 tel. (0376) 77521
 fax: (0376) 780857 - 780889 - 780844
 www.coemar.com

Duplication of this drawing, either full or in part, is strictly prohibited without prior written authorization from coemar
 Questo disegno non può essere copiato, riprodotto, mostrato a terzi Senza nostra autorizzazione

Date: 05/04/2004
 Data:

Revision N. 1
 Versione N°

Revision date: 05/04/2004
 Data di modifica:

this document refers to fixtures with serial number

from/compresso tra
 CO 9106 2004 001

Fixture. i Wash 575 MB
 Proiettore

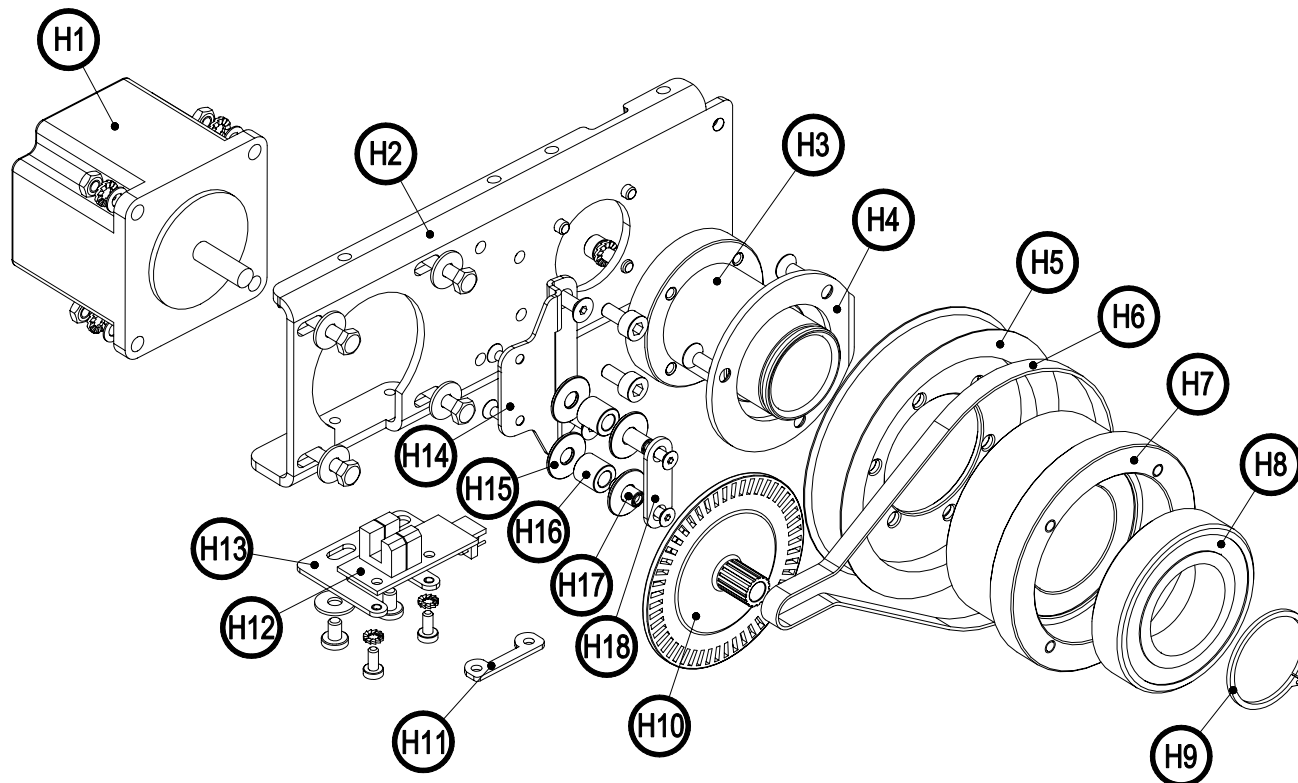
Questo documento è relativo ai proiettori con numero di serie

to/e

Page 6 of /di 12
 Pagina

Position ref. Posizione di rif.





| CODE / CODICE | POS. | DESCRIPTION | DESCRIZIONE | N°PCS |
|---------------|------|----------------------|-----------------------|-------|
| MT 07 | H 1 | MOTOR 55x55 SHAFT 20 | MOT. 55x55 ALB. 20mm | 1 |
| 8681.07 | H 2 | RIGHT BAR | TRAVER. DX PORTAMOT. | 1 |
| MMP 208 | H 3 | BEARING ROD | PERNO CUSCINETTO | 1 |
| 8697.80 | H 4 | YOKE STOP | FERMO PER FORCELLA | 1 |
| IN 36 / 5L | H 5 | PULLEY MXL 130 | PULEGGIA MXL 130 LAV. | 1 |
| CD 09 | H 6 | BELT 1360 MXL | CINGHIA 1360 MXL | 1 |
| MMF 102 | H 7 | BEARING FLANGE | FLANGIA CUSCINETTO | 1 |
| CU 02 | H 8 | BEARING 6006 - 2Z | CUSCINETTO 6006 - 2Z | 1 |
| RL 02 | H 9 | SHAFT SEEGER Ø30 | SEEGER ALBERO Ø30 | 1 |
| IN 97 | H 10 | ENCODER PULLEY | PULEGGIA ENCODER | 1 |
| 8697.86 | H 11 | OPTO FIXING PLATE | FISSAGGIO OPTO | 1 |
| EL 0401299 | H 12 | OPTO ENCODER PCB | PCB OPTO ENCODER | 1 |
| 8681.50 | H 13 | OPTO ROTATION SUPP. | SUPP. OPTO ROTAZIONE | 1 |
| 8681.64 | H 14 | TIGHTENING PLATE | SUPPORTO TENDITORI | 1 |
| MMD 196 | H 15 | SPACER Øe15 Øi5.2 H1 | DIST. Øe15 Øi5.2 H1 | 4 |
| CU 23 | H 16 | BEARING | CUSCINETTO AUTOLUBR. | 2 |
| MMP 258 | H 17 | TIGHTENING PIN | PERNO PER TENDITORE | 2 |
| 8697.85 | H 18 | TIGHTENING STOP | FERMO TENDITORE | 1 |



SPARE PARTS DIAGRAM | SCHEMA PARTI DI RICAMBIO

CASTEL GOFFREDO (MN) ITALIA
 VIA INGHILTERRA ZONA IND. EST
 tel. (0376) 77521
 fax: (0376) 780857 - 780889 - 780844
 www.coemar.com

Duplication of this drawing, either full or in part, is strictly prohibited without prior written authorization from coemar
 Questo disegno non può essere copiato, riprodotto, mostrato a terzi Senza nostra autorizzazione

Date: 05/04/2004
 Data:

Revision N. 1
 Versione N°

Revision date: 05/04/2004
 Data di modifica:

this document refers to fixtures with serial number

from/compresso tra
 CO 9106 2004 001

Fixture. i Wash 575 MB
 Proiettore

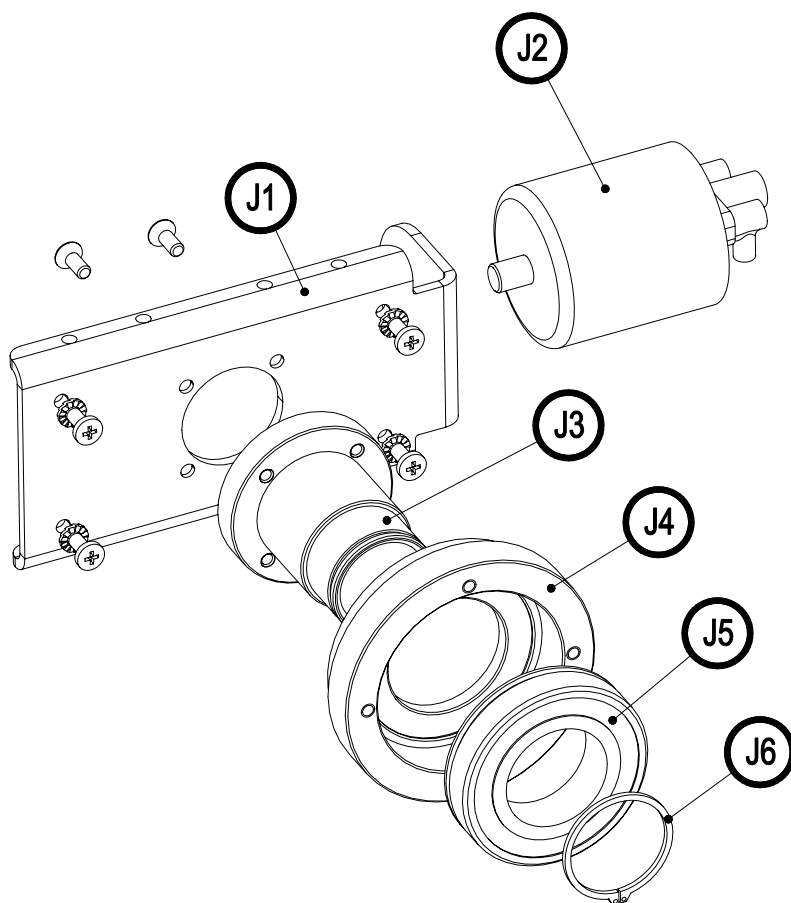
Questo documento è relativo ai proiettori con numero di serie

to/e

Page 7 of /di 12
 Pagina

Position ref. Posizione di rif.





| CODE / CODICE | POS. | DESCRIPTION | DESCRIZIONE | N°PCS |
|---------------|------|-------------------|----------------------|-------|
| 8681.09 | J 1 | LEFT BAR | TRAVERSINO SX | 1 |
| AC 6364 | J 2 | IGNITOR 7A 3/4 KV | ACCENDITORE 7A 2/3KV | 1 |
| MMP 242 | J 3 | BEARING ROD | PERNO CUSCINETTO | 1 |
| MMF 108 | J 4 | ROTATION FLANGE | FLANGIA DI ROTAZIONE | 1 |
| CU 02 | J 5 | BEARING 6006 - 2Z | CUSCINETTO 6006 - 2Z | 1 |
| RL 02 | J 6 | SHAFT SEEGER Ø30 | SEEGER ALBERO Ø30 | 1 |



SPARE PARTS DIAGRAM | SCHEMA PARTI DI RICAMBIO

CASTEL GOFFREDO (MN) ITALIA
 VIA INGHILTERRA ZONA IND. EST
 tel: (0376) 77521
 fax: (0376) 780657 - 780889 - 780844
 www.coemar.com

Duplication of this drawing, either full or in part, is strictly prohibited without prior written authorization from coemar
 Questo disegno non può essere copiato, riprodotto, mostrato a terzi
 Senza nostra autorizzazione

Date: 05/04/2004
 Data:

Revision N. 1
 Versione N°

Revision date: 05/04/2004
 Data di modifica:

this document refers to
 fixtures with serial
 number

from/compresso tra
 CO 9106 2004 001

Fixture. i Wash 575 MB
 Proiettore

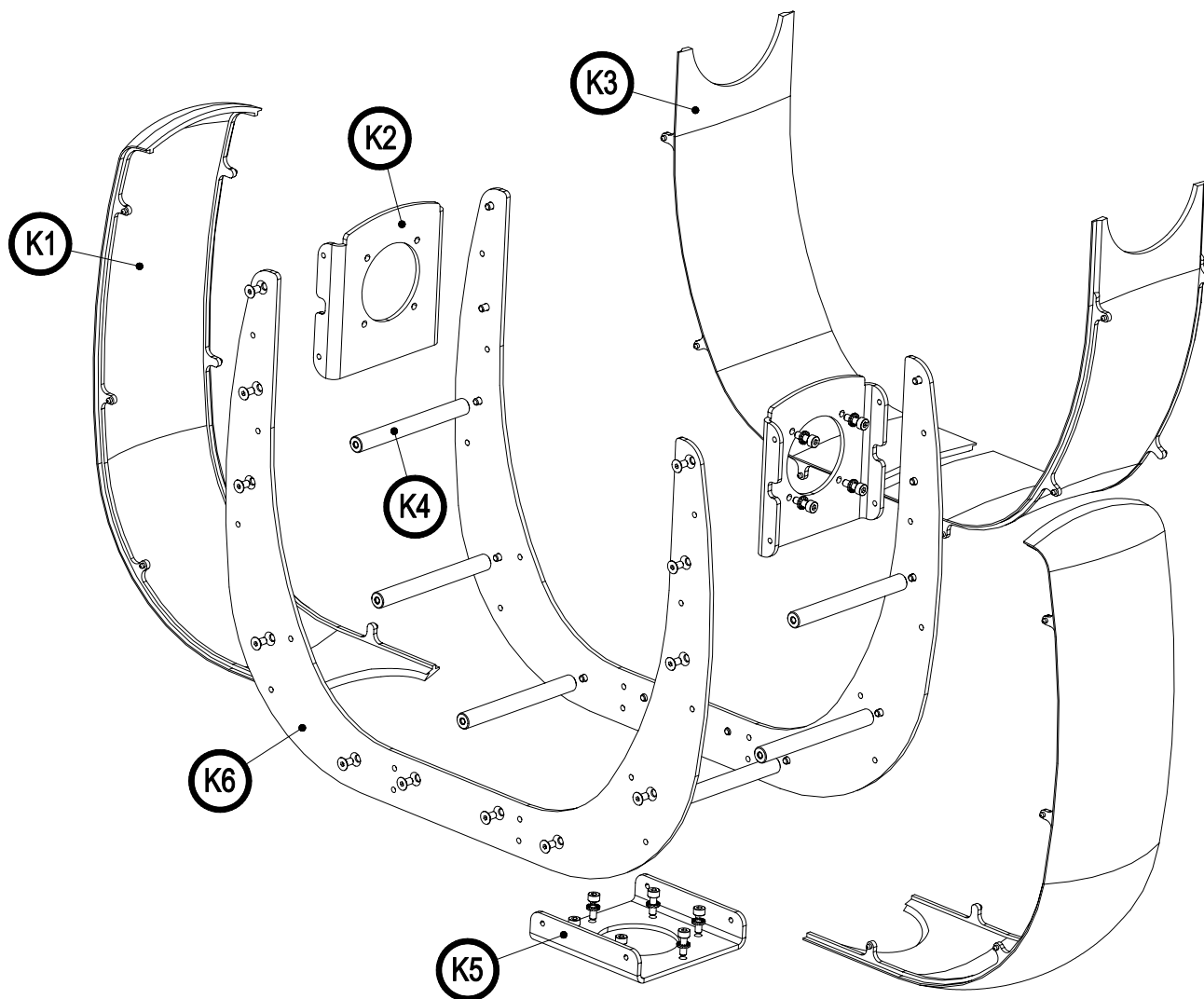
Questo documento è
 relativo ai proiettori con
 numero di serie

to/e

Page 8 of /di 12
 Pagina

Position ref.
 Posizione di rif.





| CODE / CODICE | POS. | DESCRIPTION | DESCRIZIONE | N°PCS |
|---------------|------|-----------------------|-----------------------|-------|
| PLA 335 | K 1 | YOKE EXTERNAL COVER | COP. FORC. ESTERNA | 2 |
| 8697.52 | K 2 | UPPER YOKE FIXING | ATT. FORCELLA SUP. | 2 |
| PLA 85 | K 3 | YOKE INTERNAL COVER | COP. FORCELLA INTERNA | 2 |
| MMD245 | K 4 | SPACER Ø10 H94 F/F M4 | DIST. Ø10 H94 F/F M4 | 6 |
| 8697.53 | K 5 | LOWER YOKE FIXING | ATT. FORCELLA INF. | 1 |
| 8697.51 | K 6 | YOKE SIDE STRUCTURE | LATERALE FORCELLA | 2 |

coemar

SPARE PARTS DIAGRAM | SCHEMA PARTI DI RICAMBIO

CASTEL GOFFREDO (MN) ITALIA
 VIA INGHILTERRA ZONA IND. EST
 tel: (0376) 77521
 fax: (0376) 780857 - 780889 - 780844
 www.coemar.com

Duplication of this drawing, either full or in part, is strictly prohibited without prior written authorization from coemar
 Questo disegno non può essere copiato, riprodotto, mostrato a terzi Senza nostra autorizzazione

Date: 05/04/2004
 Data:

Revision N. 1
 Versione N°

Revision date: 05/04/2004
 Data di modifica:

this document refers to fixtures with serial number

from/compresso tra
 CO 9106 2004 001

Fixture. **i Wash 575 MB**
 Proiettore

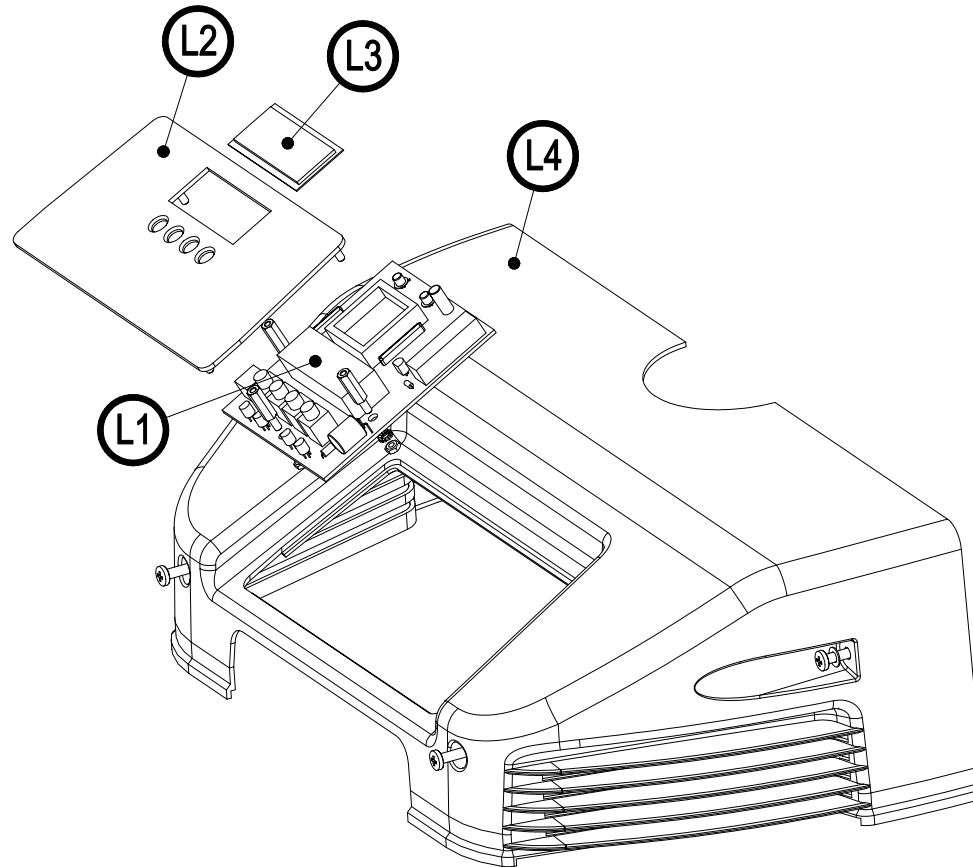
Questo documento è relativo ai proiettori con numero di serie

to/e

Page 9 of /di 12
 Pagina

Position ref. Posizione di rif.

(K)



| CODE / CODICE | POS. | DESCRIPTION | DESCRIZIONE | N°PCS |
|---------------|------|---------------------|-----------------------|-------|
| EL0602327 | L 1 | DISPLAY PCB W / PWM | SCH. DISPLAY CON PWM | 1 |
| PA 281 | L 2 | DISPLAY COVER PANEL | PANN. COPRI DISLAY | 1 |
| MIMV 03 | L 3 | DISPLAY PANEL | PANN. IN PLEX DISPLAY | 1 |
| PLA 75 | L 4 | FRONT BASE COVER | CARTER ANT. BASE | 1 |



SPARE PARTS DIAGRAM | SCHEMA PARTI DI RICAMBIO

CASTEL GOFFREDO (MN) ITALIA
 VIA INGHILTERRA ZONA IND. EST
 tel: (0376) 77521
 fax: (0376) 780657 - 780889 - 780844
 www.coemar.com

Duplication of this drawing, either full or in part, is strictly prohibited without prior written authorization from coemar
 Questo disegno non può essere copiato, riprodotto, mostrato a terzi
 Senza nostra autorizzazione

Date: 05/04/2004

Revision N. 1
 Versione N°

Revision date: 05/04/2004
 Data di modifica:

this document refers to fixtures with serial number

from/compresso tra
 CO 9106 2004 001

Fixture. i Wash 575 MB
 Proiettore

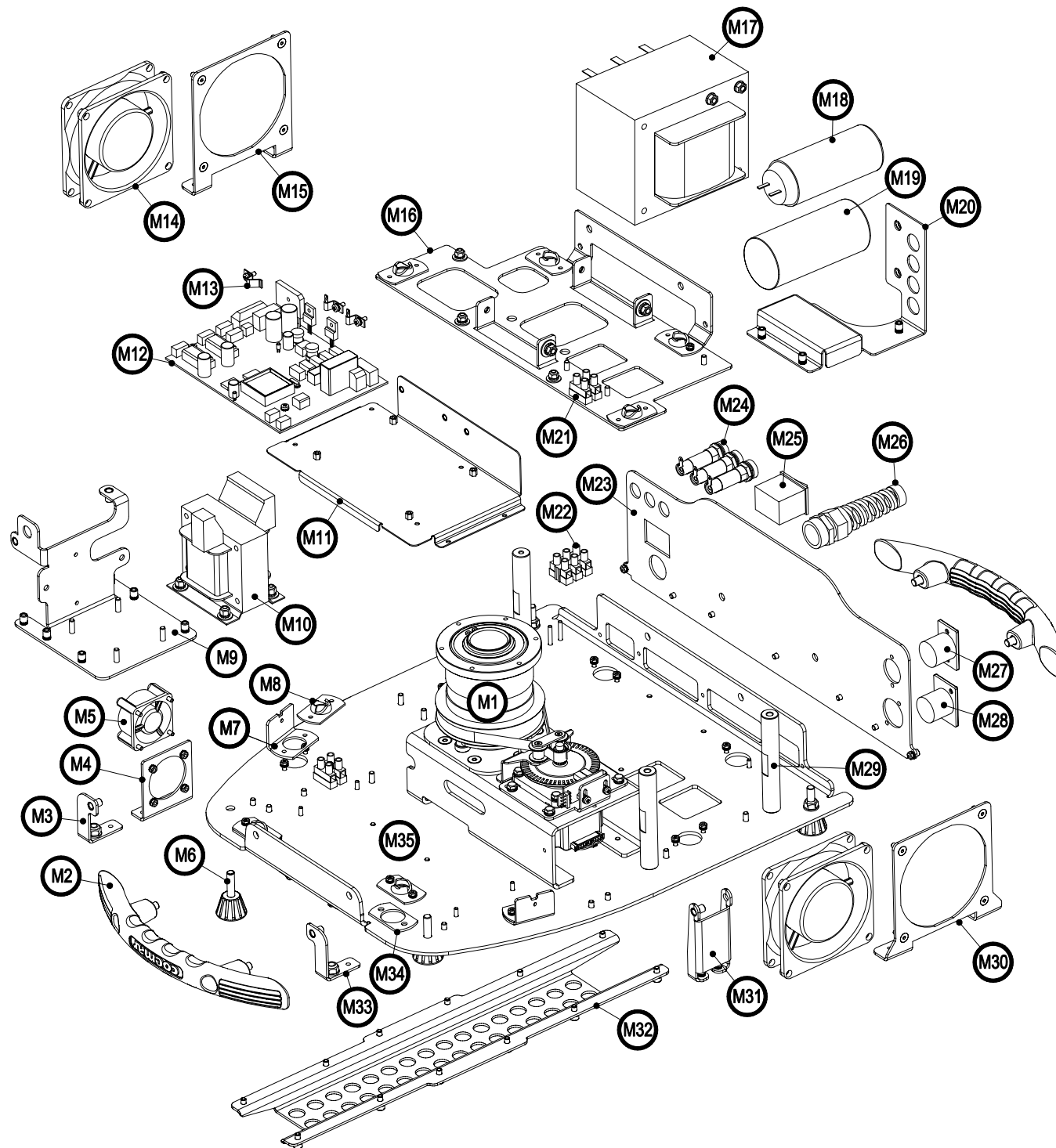
Questo documento è relativo ai proiettori con numero di serie

to/e

Page 10 of /di 12
 Pagina

Position ref. Posizione di rif.





| CODE / CODICE | POS. | DESCRIPTION | DESCRIZIONE | N°PCS |
|---------------|------|-----------------------|--------------------------|-------|
| | M 1 | PAN ROTATION ASSEM. | GR. ROTAZIONE PAN | 1 |
| MA 09 | M 2 | HANDLE | MANIGLIA | 2 |
| A - 1003 | M 3 | LEFT FRONT COVER LOCK | CHIUS. CARTER ANT. SX | 1 |
| 8681.71 | M 4 | FAN SUPPORT 40x40 | SUPP. VENTOLA 40X40 | 1 |
| VE 27 / 1 | M 5 | FAN KDE1204PKB 40x40 | VENT. KDE1204PKB 40X40 | 1 |
| VO 04 | M 6 | FOOT Ø25 M6x20 | PIED. Ø25 M6x20 | 4 |
| 8681.92 | M 7 | CABLE HOLDER PLATE | PIASTRA PORTA CAVI | 2 |
| GA 11 / 2 | M 8 | RECEPTACLE SERIES 90 | RICETTACOLO SERIE 90 | 8 |
| A - 1603 | M 9 | TRANSFORMER HOLDER | SUPP. TRASFORMATORE | 1 |
| TR 26 | M 10 | TRANSF. ERC 150 VA | TRASFORM. ERC 150VA | 1 |
| A - 1001 | M 11 | PCB HOLDER PLATE | PIAST. PORTASCH. ASS. | 1 |
| EL0602328W | M 12 | MAINS PCB | SCHEDA MAIN | 1 |
| MO 34 | M 13 | PCB FIXING SPRING | MOLLA FERMA SCHEDA | 3 |
| VE 28 | M 14 | FAN 80x80 | VENTOLA 80x80 | 2 |
| 8658.30 | M 15 | FAN HOLDER 80x80 | SUPP. VENTOLA 80x80 | 1 |
| A - 1610 | M 16 | BALLASTS HOLDER | SUPPORTO BALLAST | 1 |
| AL 21 | M 17 | 575 MAGNETIC BALLAST | BALLAST MAGNETICO 575 | 1 |
| CS 05 | M 18 | CAPACITOR 250V 30mF | CONDENSAT. 250V 30mF | 1 |
| CS 04 | M 19 | CAPACITOR 250V 40mF | CONDENSAT. 250V 40mF | 1 |
| A - 1611 | M 20 | CAPACITOR HOLDER | SUPP. CONDENSATORI | 1 |
| MR 2311 / 1 | M 21 | TERMINAL BLOCK PA44FV | MORSETTIERA PA44FV | 0.2 |
| MR 07 | M 22 | TERMINAL BLOCK | MORSETTIERA | 0.5 |
| PA 333 | M 23 | BASE REAR COVER | PIAST. POST. BASE SER. | 1 |
| PO 1339 | M 24 | FUSE HOLDER 5x20 | PORTAFUSIBILE 5x20 | 3 |
| MEI 04 | M 25 | MAINS SWITCH | INTERR. DI ALIM. | 1 |
| PRS 04 | M 26 | CABLE HOLDER | PR. / + P.GUAINA PG 13.5 | 1 |
| ME 1231 / 1 | M 27 | PLUG XLR3 | SPINA XLR3 | 1 |
| ME 1345 / 1 | M 28 | SOCKET XLR3 | PRESA XLR3 | 1 |
| MMD 293 | M 29 | SPACER Ø14 H90 F/F M4 | DIST. Ø14 H90 F/F M4/M6 | 3 |
| 8681.28 | M 30 | FAN 80x80 SUPPORT | SUPP. VENTOLA 80x80 | 1 |
| A - 1002 | M 31 | COVER FIXING PLATE | PIAST. FISS. CARTER ASS. | 1 |
| 8681.83 | M 32 | REINFORCE BASE PLATE | PIAST. AGG. FONDO | 1 |
| A - 1004 | M 33 | RIGHT FRONT COV. LOCK | CHIUS. CARTER ANT. DX | 1 |
| 8681.79 | M 34 | CLAMPS THICKEN. PLATE | LAM. SPESS. PER GANCI | 2 |
| 8662.72 | M 35 | BASE PLATE | PIASTRA BASE | 1 |



SPARE PARTS DIAGRAM / SCHEMA PARTI DI RICAMBIO

CASTEL GOFFREDO (MN) ITALIA
 VIA INGHILTERRA ZONA IND. EST
 tel: (0376) 77521
 fax: (0376) 780657 - 780660 - 780644
 www.coemar.com

Duplication of this drawing, either full or in part, is strictly prohibited without prior written authorization from coemar
 Questo disegno non può essere copiato, riprodotto, mostrato a terzi Senza nostra autorizzazione

Date: 05/04/2004

Revision N. 1

Revision date: 05/04/2004

this document refers to fixtures with serial number

from/compresso tra CO 9106 2004 001

Fixture. i Wash 575 MB

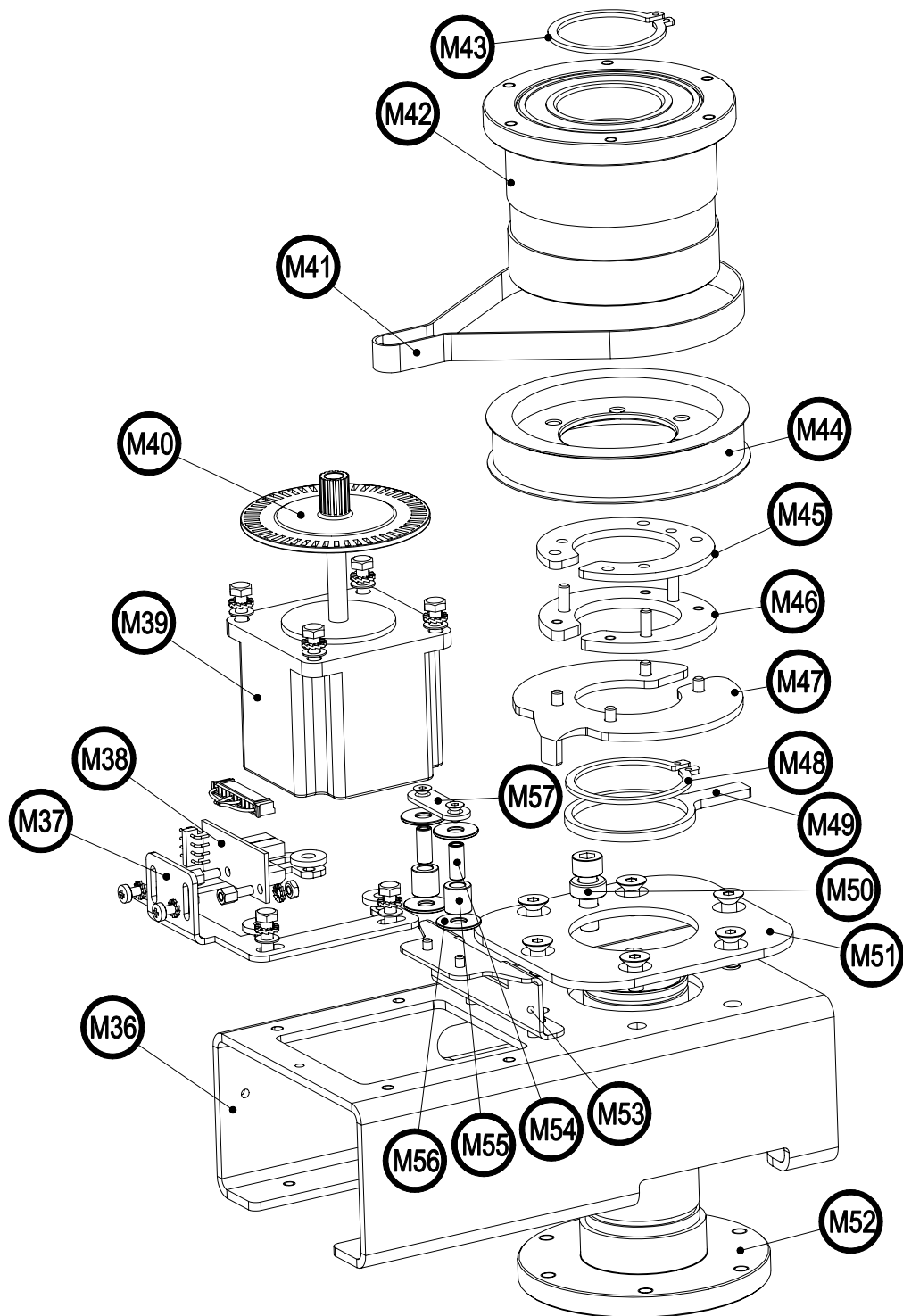
Questo documento è relativo ai proiettori con numero di serie

to/le

Page 11 of /di 12

Position ref. Posizione di rif.





| CODE / CODICE | POS. | DESCRIPTION | DESCRIZIONE | N°PCS |
|---------------|------|----------------------|---------------------------|-------|
| 8681.27 | M 36 | ROTATING SHAFT SUPP. | SUPPORTO ALBERO ROT. | 1 |
| 8681.75 | M 37 | MOTOR SUPPORT | SUPPORTO MOTORE | 1 |
| EL0401299 | M 38 | OPTO ENCODER PCB | PCB OPTO ENCODER | 1 |
| MT 15 | M 39 | MOTOR 55x55 SHAFT 30 | MOTORE 55x55 ALB30 | 1 |
| IN 93 | M 40 | PULLEY WITH ENCODER | PULEGGIA CON ENCODER | 1 |
| CD 09 | M 41 | BELT 1360 MXL 170T | CINGHIA 1360 MXL 170 D | 1 |
| MMD 296 ASS. | M 42 | BEARING SUPPORT | SUPP. CUSCINETTO ASS. | 1 |
| RL 11 | M 43 | SHAFT SEEGER Ø35 | SEEGER PER ALB. Ø35 | 1 |
| IN 36 / 3L | M 44 | PULLEY MXL 130 | PULEGGIA MXL 130 | 1 |
| 8697.100 | M 45 | LOWER RING RESET | ANELLO INF. RESET | 1 |
| 8697.101 | M 46 | UPPER RING RESET | ANELLO SUP. RESET | 1 |
| 8697.102 | M 47 | RESET PLATE | LAMELLA RESET | 1 |
| RL 10 | M 48 | SHAFT SEEGER Ø38 | SEEGER PER ALB. D38 | 1 |
| 8720.32 | M 49 | RESET RING | ANELLO RESET | 1 |
| MMD 187 | M 50 | SPACER Øe12 Øi6 H5 | DIST. Øe12 Øi6 H5 | 1 |
| 8720.64 | M 51 | BALLAST RING REINF. | ANELLO RINF. BALLAST | 1 |
| MMA 57 | M 52 | SHAFT | ALBERO FISSO | 1 |
| 8681.76 | M 53 | TIGHTENING SUPP. | SUPPORTO TENDITORI | 1 |
| MMP 258 | M 54 | TIGHTENING PIN | PERNO PER TENDITORE | 2 |
| CU 23 | M 55 | BEARING | CUSCINETTO AUTOLUBR. | 2 |
| MMD 196 | M 56 | SPACER Øe15 Øi5.2 H1 | DIST. TEFL. Øe15 Øi5.2 H1 | 4 |
| 8697.85 | M 57 | TIGHTENING STOP | FERMO TENDITORE | 1 |

coemar

SPARE PARTS DIAGRAM | SCHEMA PARTI DI RICAMBIO

CASTEL GOFFREDO (MN) ITALIA
 VIA INGILITERRA ZONA IND. EST
 tel: (0376) 77521
 fax: (0376) 780857 - 780889 - 780844
 www.coemar.com

Duplication of this drawing, either full or in part, is strictly prohibited without prior written authorization from coemar
 Questo disegno non può essere copiato, riprodotto, mostrato a terzi Senza nostra autorizzazione

Date: 05/04/2004
 Data:

Revision N. 1
 Versione N°

Revision date: 05/04/2004
 Data di modifica:

this document refers to fixtures with serial number

from/compresso tra
 CO 9106 2004 001

Fixture. i Wash 575 MB
 Proiettore

Questo documento è relativo ai proiettori con numero di serie

to/e

Page 12 of /di 12
 Pagina

Position ref. Posizione di rif.

(M1)