



# Romeo 600 FullSpectrum - Photometric Report

Dernière mise à jour:  
12/12/2023

Acco Power 230V 50/60 Hz  
Manufactured from 2008 to 2012  
12/12/2023  
12/12/2023

## Romeo 600 FullSpectrum - Minimum Zoom - 3.200K

Mesures à 5 mètres

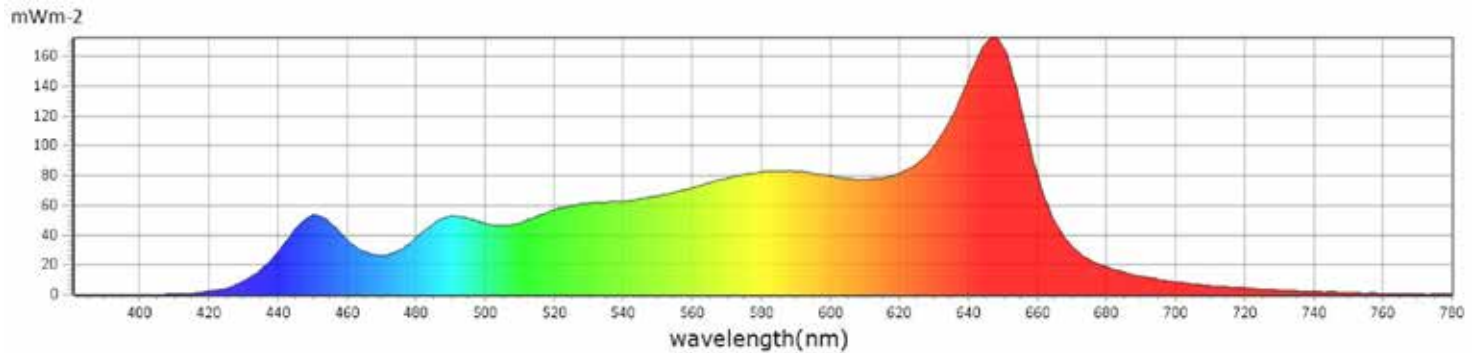
### General

● CCT	3243 K
● x	0,4208
● y	0,3984
● LambdaD	582 nm
● LambdaP	646 nm

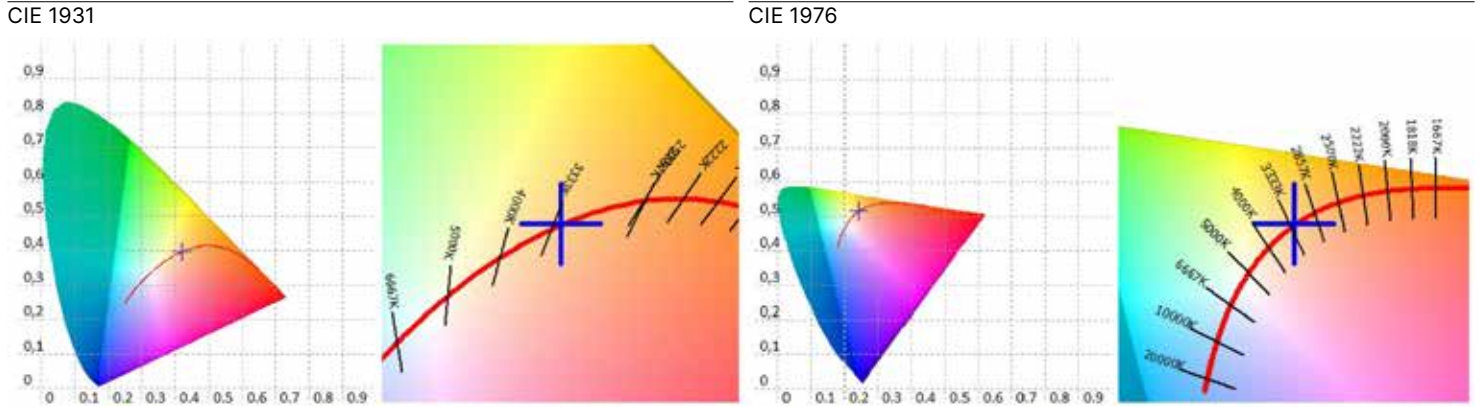
### Measurements

CCT : 3243 K	x10 : 0,4250	delta-x : 0,0002	LambdaD : 582 nm	PPFD : 82,35 $\mu\text{molm}^{-2}\text{s}^{-1}$	S/P : 1,59	R3 : 97,2	R10 : 99,6
LUX : 5211 lx	y10 : 0,3985	delta-y : 0,0006	LambdaP : 646 nm	PFD : 83,69 $\mu\text{molm}^{-2}\text{s}^{-1}$	IRR : 17,28	R4 : 99,5	R11 : 98,6
I-Time : 1600 us	u'10 : 0,2452	delta-u' : -0,0001	Purity : 45,82%	PFD-B : 10,81 $\mu\text{molm}^{-2}\text{s}^{-1}$	CQS : 97,1	R5 : 99,3	R12 : 90,7
x : 0,4208	v'10 : 0,5174	delta-v' : 0,0003	fc : 484,2	PFD-G : 31,43 $\mu\text{molm}^{-2}\text{s}^{-1}$	CRI : 98,3	R6 : 98,6	R13 : 99,5
y : 0,3984	X : 5503,87	Duv : 0,0002	Rf : 95,5	PFD-R : 40,12 $\mu\text{molm}^{-2}\text{s}^{-1}$	ILCI : 97,5	R7 : 98,6	R14 : 97,1
u' : 0,2426	Y : 5210,51	MEL : 3313 lx	Rg : 100,5	PFD-UV : 0,0016 $\mu\text{molm}^{-2}\text{s}^{-1}$	R1 : 99,7	R8 : 94,1	R15 : 97,7
v' : 0,5167	Z : 2364,28	LambdaPV : 172,5	GAI : 64,0	PFD-FR : 1,333 $\mu\text{molm}^{-2}\text{s}^{-1}$	R2 : 99,4	R9 : 85,6	

### Spectrum



### Romeo 600 FullSpectrum - Minimum Zoom - 3.200K



CRI values, only R1-R8 are used to calculate final CRI

R1	R2	R3	R4	R5	R6	R7	R8	R9	R10	R11	R12	R13	R14	R15
99,7	99,4	97,2	99,5	99,3	98,6	98,6	94,1	85,6	99,6	98,6	90,7	99,5	97,1	97,7

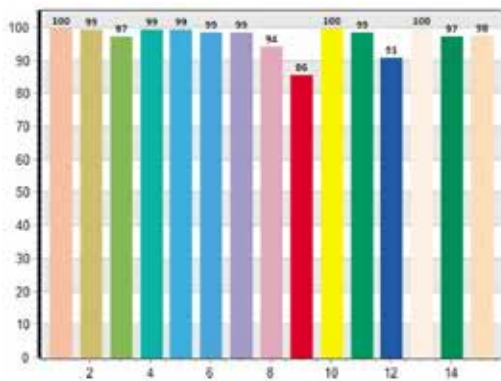
TM30 C values, 16 binned values out of total of 99 C values

C1	C2	C3	C4	C5	C6	C7	C8	C9	C10	C11	C12	C13	C14	C15	C16
95,5	97,5	97,2	95,7	94,4	97,3	94,5	96,3	94,6	93,9	93,0	92,9	95,6	92,8	93,5	92,0

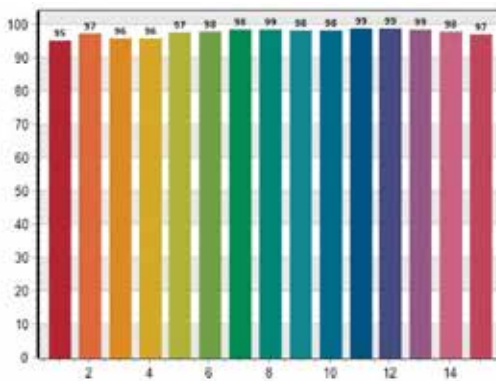
CQS Q values

Q1	Q2	Q3	Q4	Q5	Q6	Q7	Q8	Q9	Q10	Q11	Q12	Q13	Q14	Q15
95,0	97,2	95,8	95,8	97,4	97,9	98,5	98,5	98,2	98,1	98,7	98,7	98,5	97,9	96,8

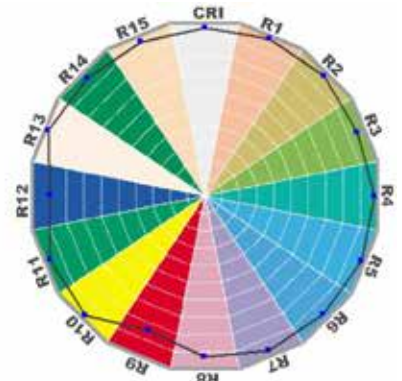
CRI: 98,29



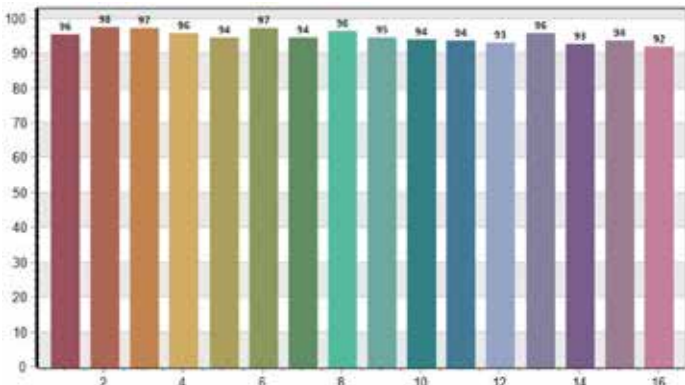
CQS: 97,11



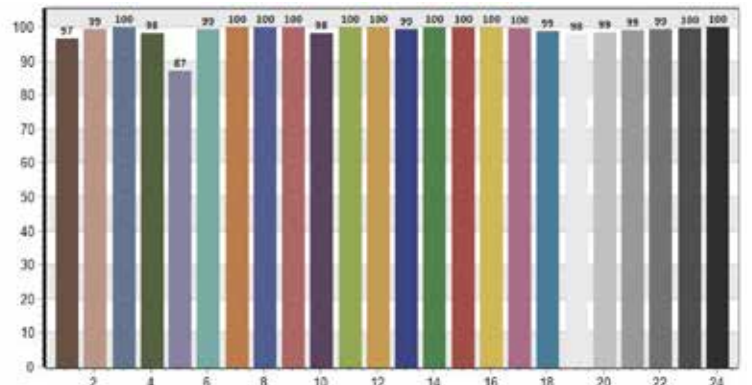
CRI-2



TM30: 95,50

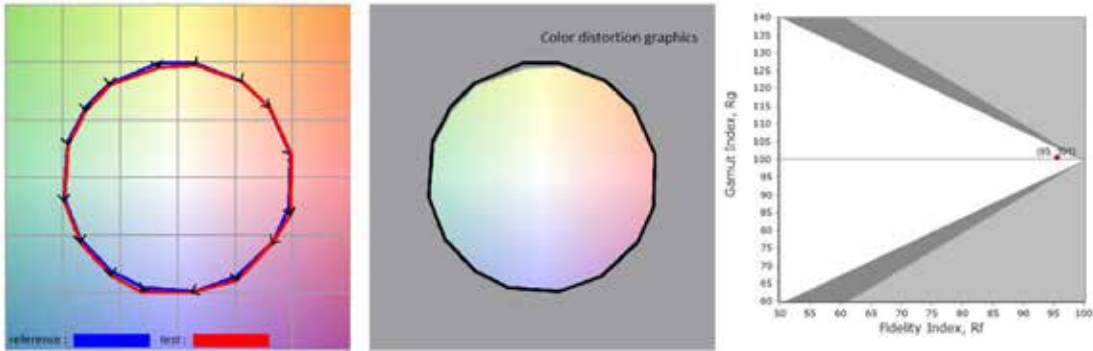


TLCI: 97,54



## Romeo 600 FullSpectrum - Minimum Zoom - 3.200K

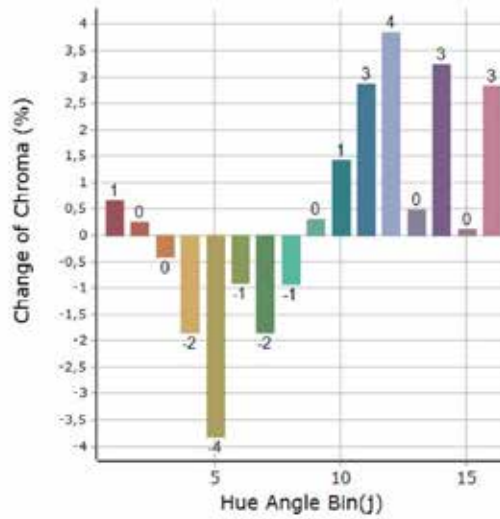
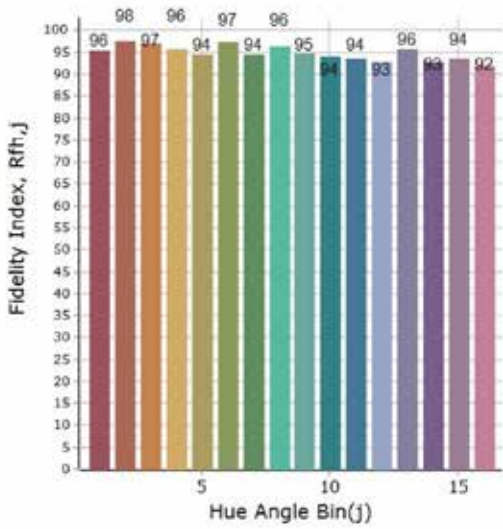
### General Color Rendition



**Rf 95,5**  
Fidelity index Rf

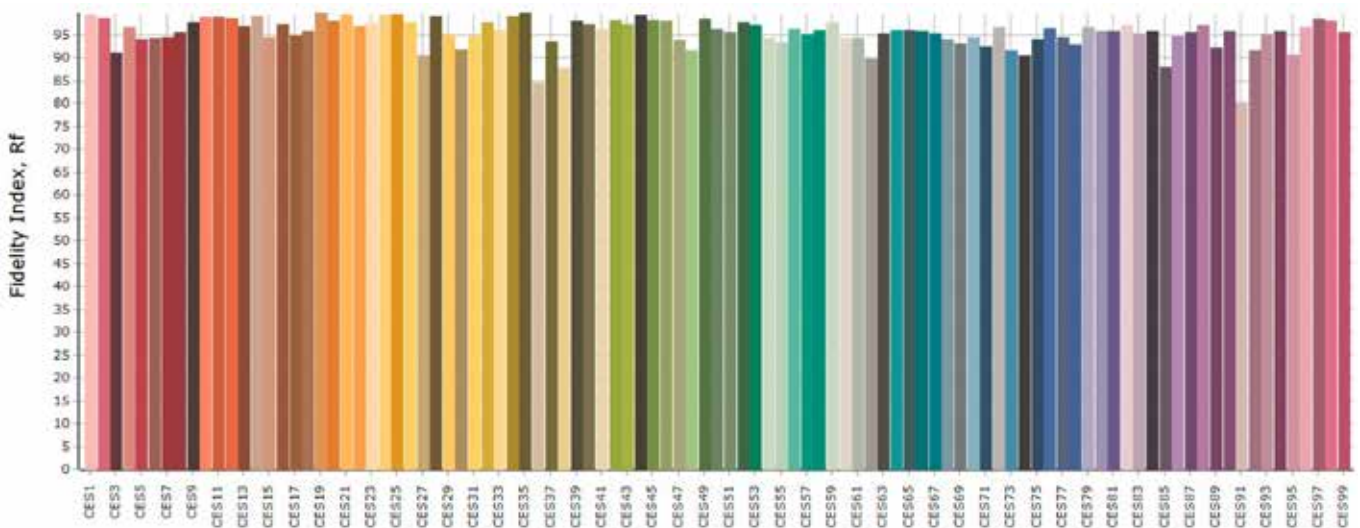
**Rg 100,5**  
Gammut index Rg

### Color Rendition by Hue



Hue Bin	Rf	Graphic shifts (%)	
		Chroma	Hue
1	95,5	0,7%	0,0%
2	97,5	0,2%	-1,0%
3	97,2	-0,4%	-0,5%
4	95,7	-1,8%	-1,6%
5	94,4	-3,8%	-0,2%
6	97,3	-0,9%	0,9%
7	94,5	-1,8%	2,5%
8	96,3	-0,9%	1,9%
9	94,6	0,3%	3,4%
10	93,9	1,4%	2,9%
11	93,6	2,9%	2,4%
12	92,9	3,9%	-1,1%
13	95,6	0,5%	-2,8%
14	92,8	3,2%	-1,5%
15	93,5	0,1%	-1,4%
16	92,0	2,8%	-3,1%

### Color Fidelity by Sample





### Romeo 600 FullSpectrum - Maximum Zoom - 3.200K

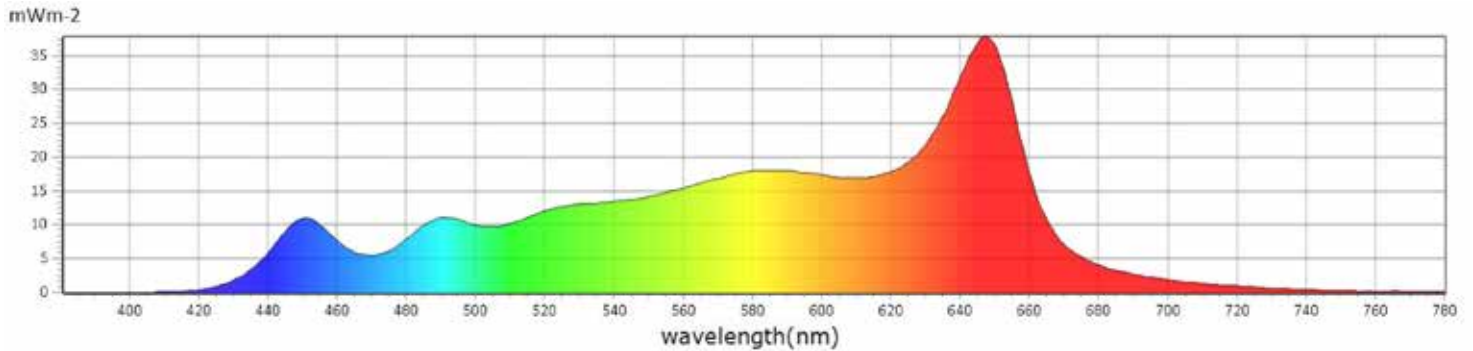
General

● CCT	3171 K
● x	0,4254
● y	0,4002
● LambdaD	582 nm
● LambdaP	647 nm

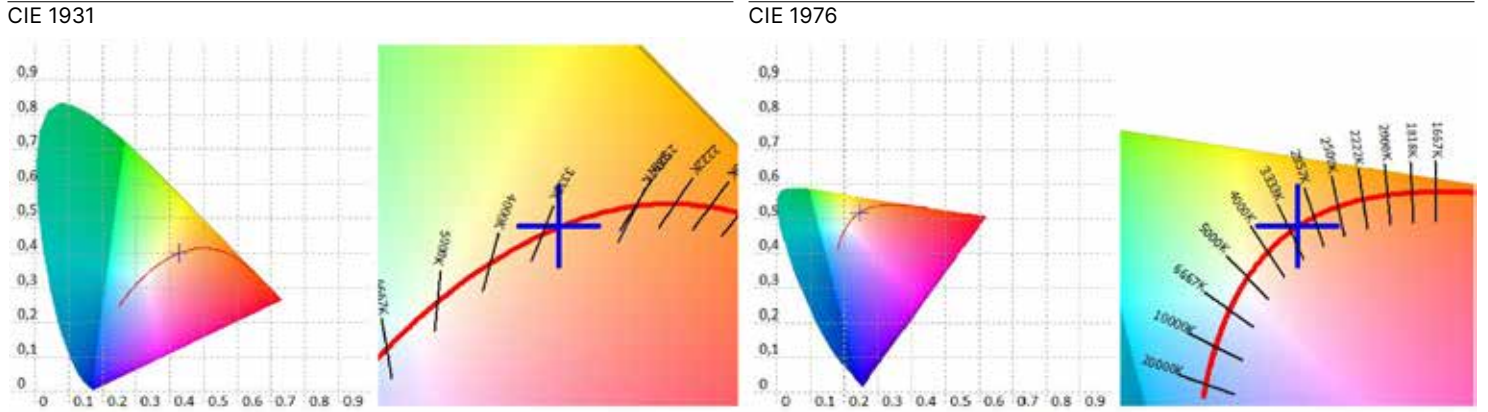
Measurements

CCT : 3171 K	x10 : 0,4296	delta-x : 0,0002	LambdaD : 582 nm	PPFD : 17,81 $\mu\text{molm}^{-2}\text{s}^{-1}$	S/P : 1,56	R3 : 97,1	R10 : 99,3
LUX : 1124 lx	y10 : 0,4002	delta-y : 0,0005	LambdaP : 647 nm	PFD : 18,11 $\mu\text{molm}^{-2}\text{s}^{-1}$	IRR : 3,729	R4 : 99,7	R11 : 98,8
I-Time : 8400 us	u'10 : 0,2475	delta-u' : -0,0001	Purity : 47,83%	PFD-B : 2,243 $\mu\text{molm}^{-2}\text{s}^{-1}$	CQS : 97,0	R5 : 99,4	R12 : 91,0
x : 0,4254	v'10 : 0,5187	delta-v' : 0,0002	fc : 104,5	PFD-G : 6,760 $\mu\text{molm}^{-2}\text{s}^{-1}$	CRI : 98,4	R6 : 98,6	R13 : 99,5
y : 0,4002	X : 1194,91	Duv : 0,0002	Rf : 95,6	PFD-R : 8,809 $\mu\text{molm}^{-2}\text{s}^{-1}$	ILCI : 97,4	R7 : 98,8	R14 : 97,1
u' : 0,2448	Y : 1124,12	MEL : 695,9 lx	Rg : 100,5	PFD-UV : 0,0002 $\mu\text{molm}^{-2}\text{s}^{-1}$	R1 : 99,6	R8 : 94,6	R15 : 98,0
v' : 0,5181	Z : 489,72	LambdaPV : 37,85	GAI : 62,2	PFD-FR : 0,2964 $\mu\text{molm}^{-2}\text{s}^{-1}$	R2 : 99,6	R9 : 86,7	

Spectrum



### Romeo 600 FullSpectrum - Maximum Zoom - 3.200K



CRI values, only R1-R8 are used to calculate final CRI

R1	R2	R3	R4	R5	R6	R7	R8	R9	R10	R11	R12	R13	R14	R15
99,6	99,6	97,1	99,7	99,4	98,6	98,8	94,6	86,7	99,3	98,8	91,0	99,5	97,1	98,0

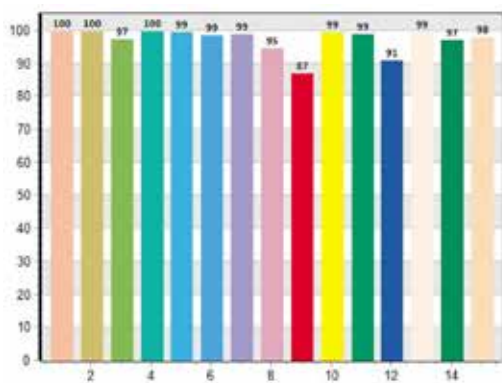
TM30 C values, 16 binned values out of total of 99 C values

C1	C2	C3	C4	C5	C6	C7	C8	C9	C10	C11	C12	C13	C14	C15	C16
95,7	97,7	97,3	96,1	94,0	97,4	94,8	96,5	94,8	94,0	93,7	92,9	95,0	92,8	95,0	92,0

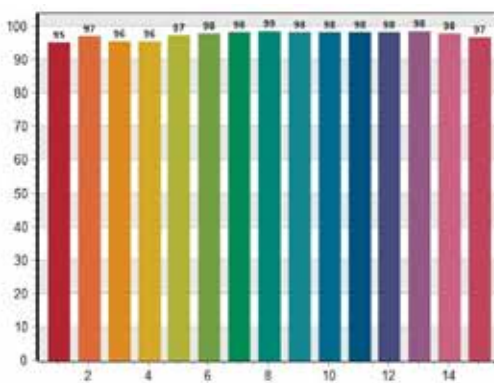
CQS Q values

Q1	Q2	Q3	Q4	Q5	Q6	Q7	Q8	Q9	Q10	Q11	Q12	Q13	Q14	Q15
95,1	97,0	95,5	95,5	97,2	97,8	98,3	98,5	98,1	98,1	98,3	98,3	98,5	97,8	96,9

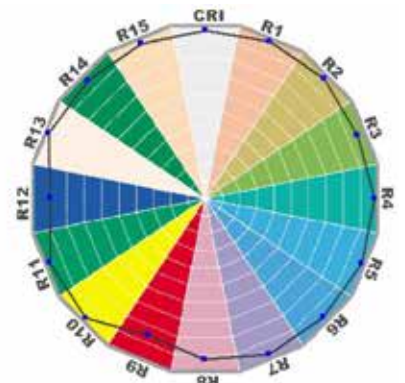
CRI: 98,43



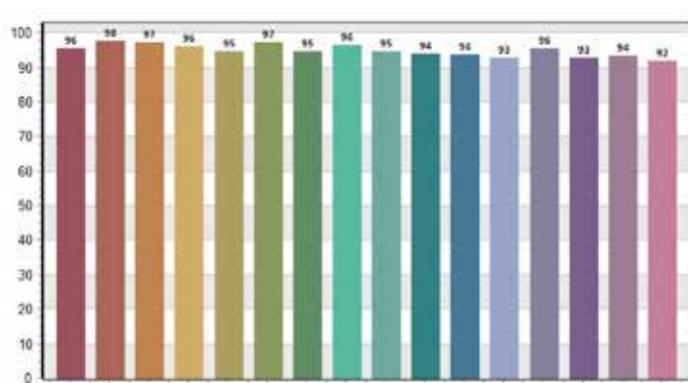
CQS: 96,97



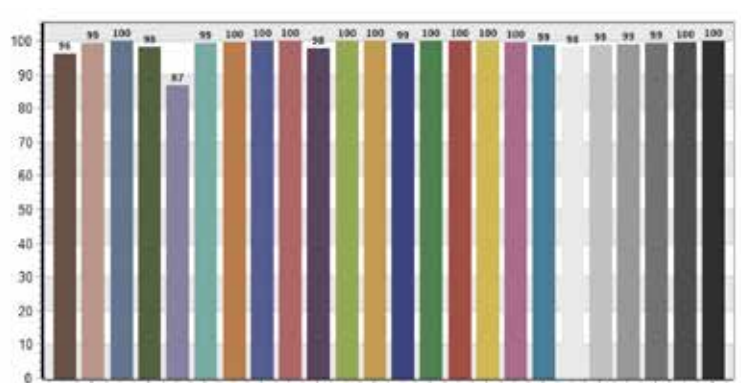
CRI-2



TM30: 95,62

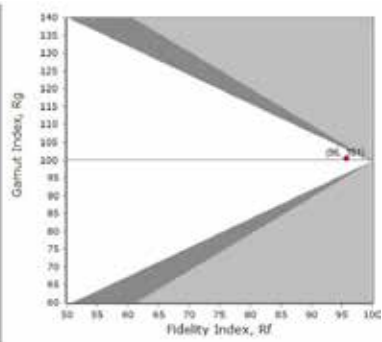
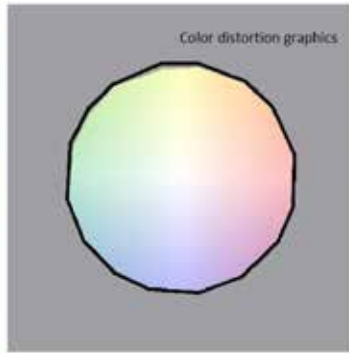
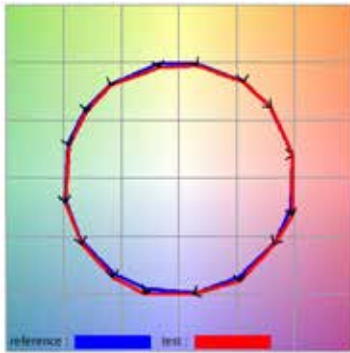


TLCI: 97,44



## Romeo 600 FullSpectrum - Maximum Zoom - 3.200K

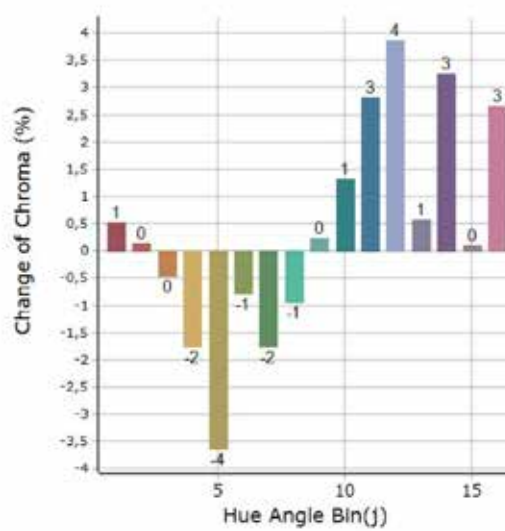
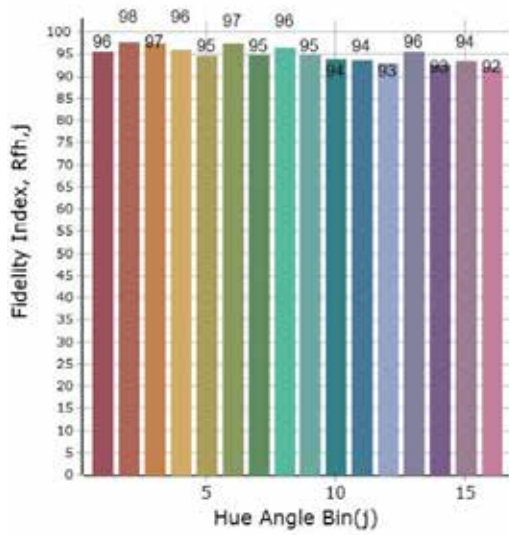
### General Color Rendition



**Rf 95,6**  
Fidelity index Rf

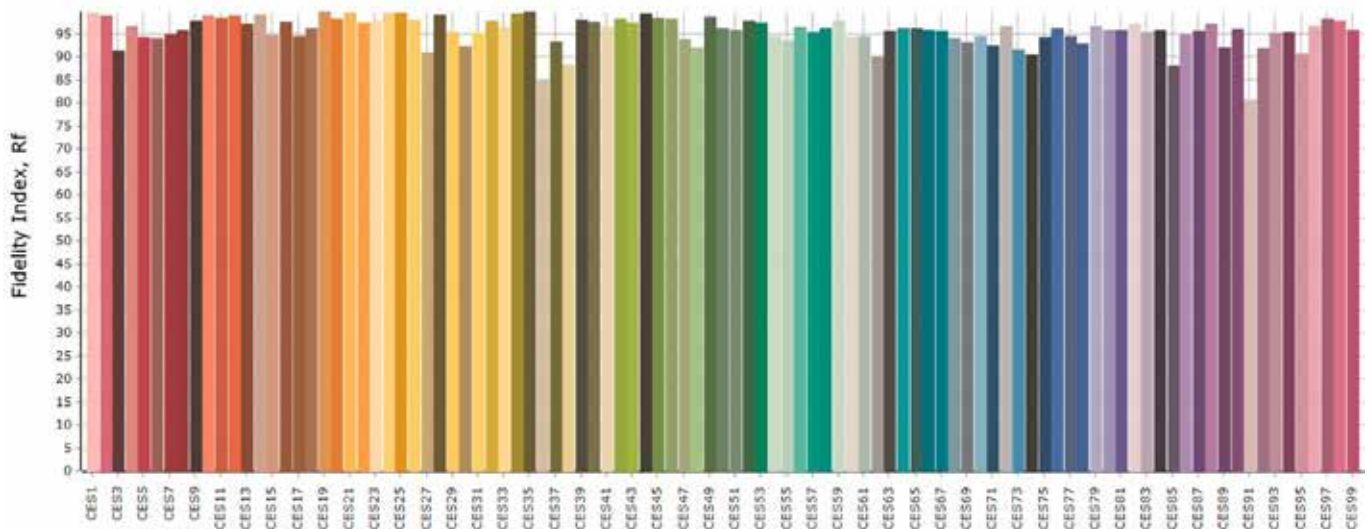
**Rg 100,5**  
Gamut index Rg

### Color Rendition by Hue



Hue Bin	Rf	Graphic shifts (%)	
		Chroma	Hue
1	95,7	0,5%	0,0%
2	97,7	0,1%	-0,8%
3	97,3	-0,5%	-0,3%
4	96,1	-1,7%	-1,4%
5	94,6	-3,6%	0,0%
6	97,4	-0,8%	0,9%
7	94,8	-1,8%	2,4%
8	96,5	-0,9%	1,8%
9	94,8	0,2%	3,3%
10	94,0	1,3%	2,9%
11	93,7	2,8%	2,4%
12	92,9	3,9%	-1,2%
13	95,6	0,6%	-2,9%
14	92,8	3,2%	-1,7%
15	93,6	0,1%	-1,5%
16	92,0	2,7%	-5,1%

### Color Fidelity by Sample



## Romeo 600 FullSpectrum - Minimum Zoom - 5.600K

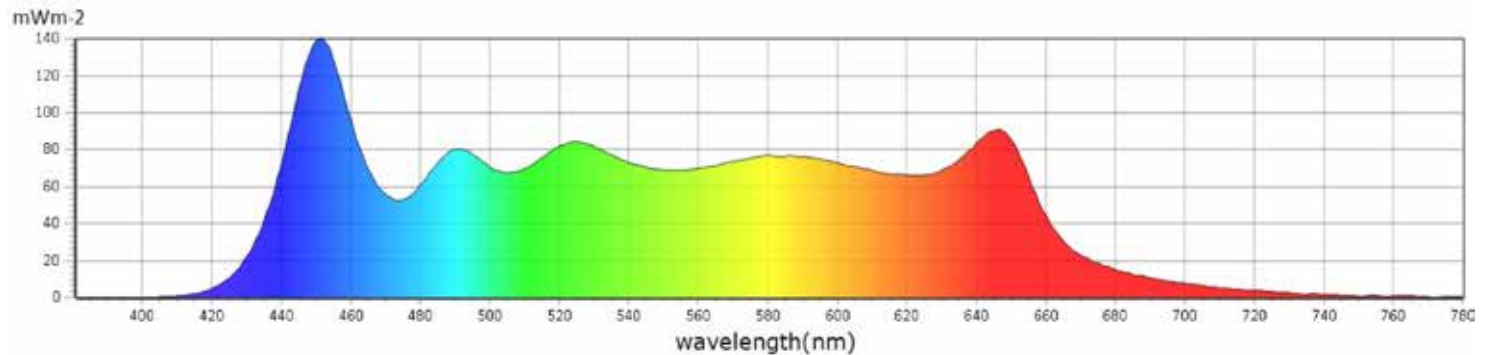
### General

● CCT	5684 K
● x	0,3284
● y	0,3370
● LambdaD	502 nm
● LambdaP	450 nm

### Measurements

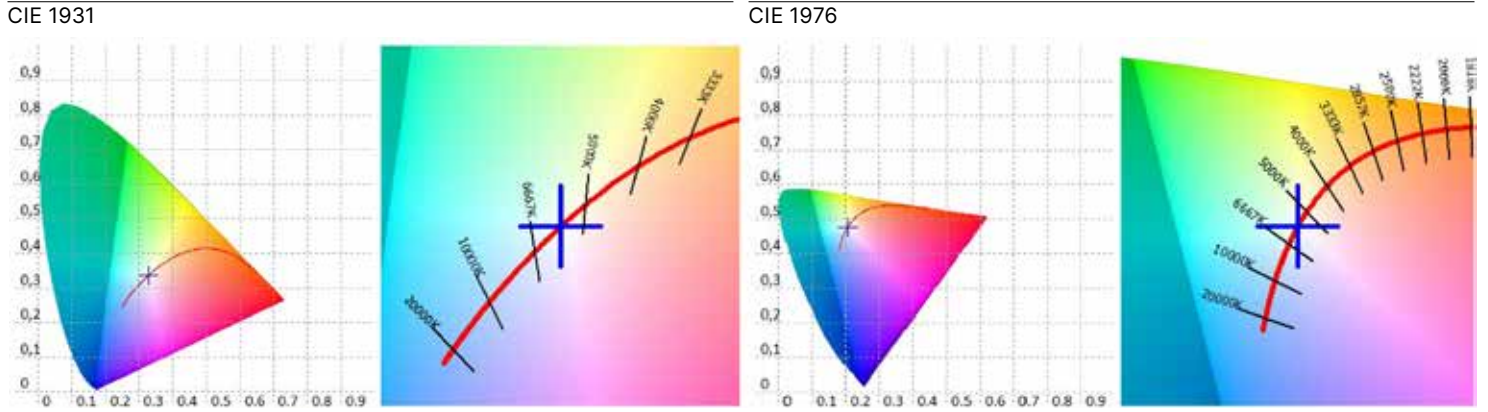
CCT : 5684 K	x10 : 0,3310	delta-x : 0,0000	LambdaD : 502 nm	PPFD : 83,00 $\mu\text{molm}^{-2}\text{s}^{-1}$	S/P : 2,30	R3 : 99,2	R10 : 97,7
LUX : 5349 lx	y10 : 0,3408	delta-y : -0,0005	LambdaP : 450 nm	PFD : 84,18 $\mu\text{molm}^{-2}\text{s}^{-1}$	IRR : 18,37	R4 : 98,2	R11 : 95,2
I-Time : 1400 us	u'10 : 0,2060	delta-u' : 0,0002	Purity : 1,49%	PFD-B : 22,23 $\mu\text{molm}^{-2}\text{s}^{-1}$	CQS : 96,8	R5 : 98,1	R12 : 84,3
x : 0,3284	v'10 : 0,4772	delta-v' : -0,0002	fc : 497,1	PFD-G : 34,17 $\mu\text{molm}^{-2}\text{s}^{-1}$	CRI : 97,8	R6 : 95,5	R13 : 98,1
y : 0,3370	X : 5211,24	Duv : -0,0002	Rf : 94,8	PFD-R : 26,61 $\mu\text{molm}^{-2}\text{s}^{-1}$	ILCI : 97,0	R7 : 97,5	R14 : 98,2
u' : 0,2056	Y : 5348,86	MEL : 5430 lx	Rg : 101,0	PFD-UV : 0,0005 $\mu\text{molm}^{-2}\text{s}^{-1}$	R1 : 98,0	R8 : 97,8	R15 : 98,2
v' : 0,4749	Z : 5309,88	LambdaPV : 140,1	GAI : 95,9	PFD-FR : 1,175 $\mu\text{molm}^{-2}\text{s}^{-1}$	R2 : 98,3	R9 : 96,4	

### Spectrum





### Romeo 600 FullSpectrum - Minimum Zoom - 5.600K



CRI values, only R1-R8 are used to calculate final CRI

R1	R2	R3	R4	R5	R6	R7	R8	R9	R10	R11	R12	R13	R14	R15
98,0	98,3	99,2	98,2	98,1	95,5	97,5	97,8	96,4	97,7	95,2	84,3	98,1	98,2	98,2

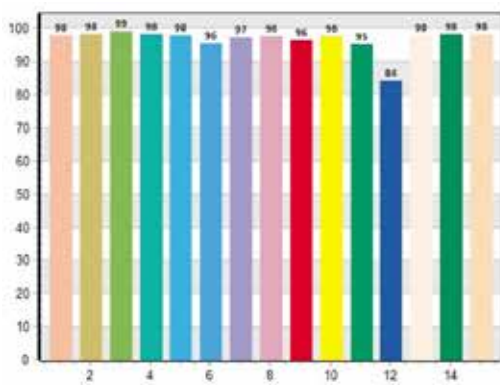
TM30 C values, 16 binned values out of total of 99 C values

C1	C2	C3	C4	C5	C6	C7	C8	C9	C10	C11	C12	C13	C14	C15	C16
98,7	97,0	96,0	96,1	93,8	97,8	95,8	94,3	93,8	92,5	88,3	95,3	93,7	94,0	86,1	96,9

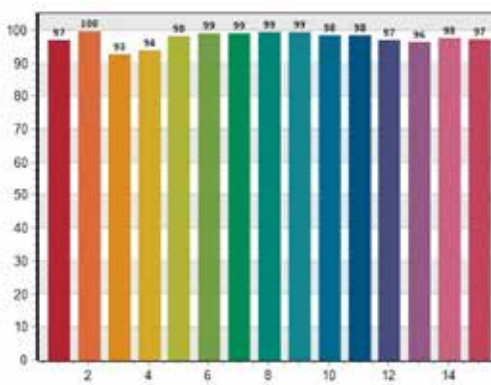
CQS Q values

Q1	Q2	Q3	Q4	Q5	Q6	Q7	Q8	Q9	Q10	Q11	Q12	Q13	Q14	Q15
96,8	99,7	92,5	93,8	98,1	99,2	99,0	99,4	99,4	98,4	98,4	97,0	96,3	97,6	97,3

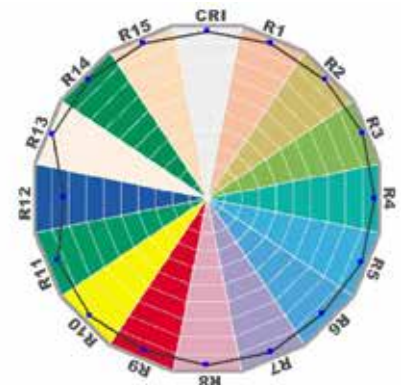
CRI: 97,85



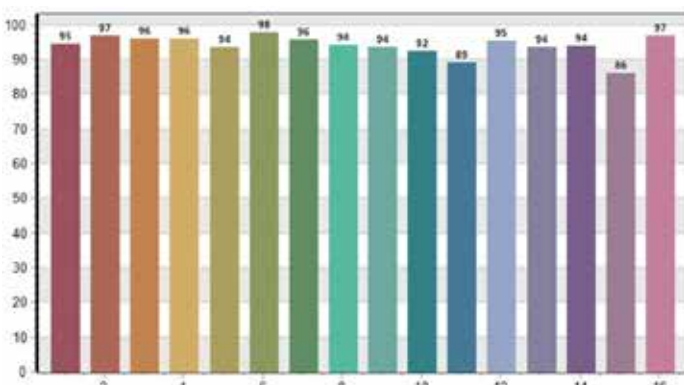
CQS: 96,82



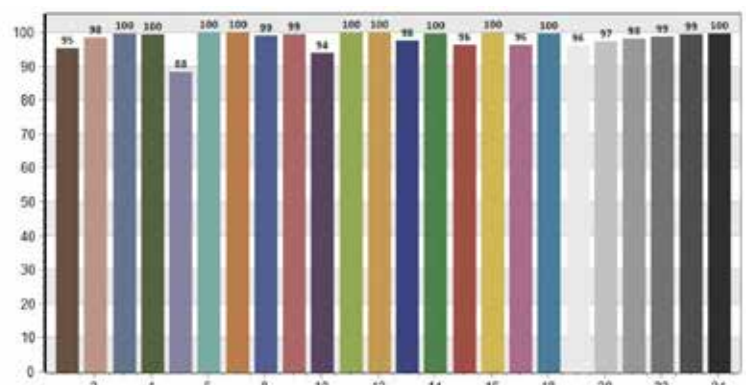
CRI-2



TM30: 94,78

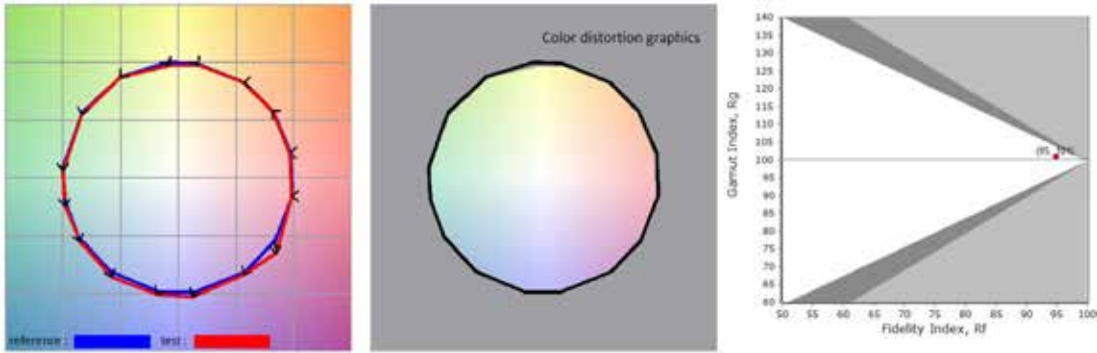


TLCI: 96,99



## Romeo 600 FullSpectrum - Minimum Zoom - 5.600K

### General Color Rendition



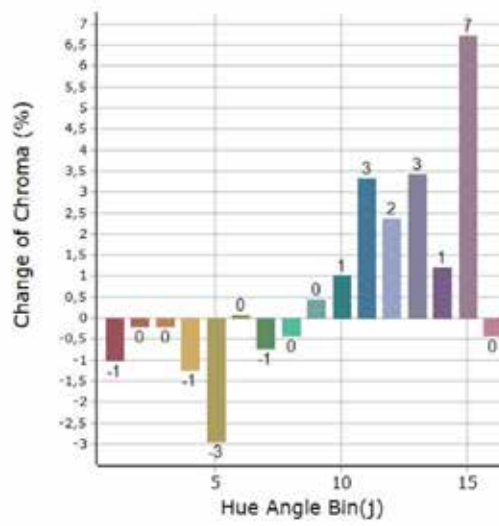
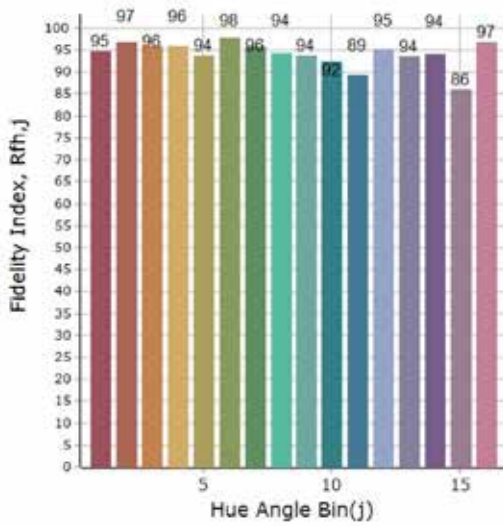
**Rf 94,8**

Fidelity index Rf

**Rg 101,0**

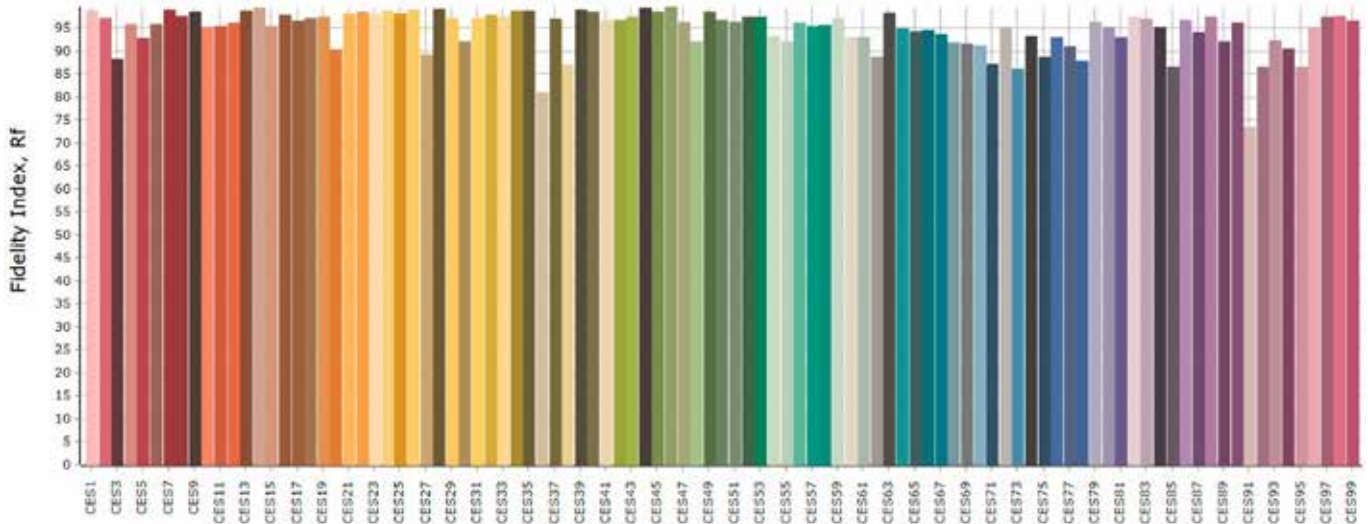
Gamut index Rg

### Color Rendition by Hue



Hue Bin	Rf	Graphic shifts (%)	
		Chroma	Hue
1	94,7	-1,0%	0,1%
2	97,0	-0,2%	1,1%
3	96,0	-0,2%	0,6%
4	96,1	-1,2%	-1,1%
5	93,8	-2,9%	-0,8%
6	97,8	0,1%	0,9%
7	95,8	-0,7%	1,8%
8	94,3	-0,4%	2,9%
9	93,8	0,4%	5,0%
10	92,5	1,0%	4,2%
11	89,3	3,3%	4,8%
12	95,3	2,4%	-1,0%
13	93,7	3,4%	-2,3%
14	94,0	1,2%	-2,5%
15	86,1	6,7%	-7,8%
16	96,9	-0,4%	-0,2%

### Color Fidelity by Sample



## Romeo 600 FullSpectrum - Maximum Zoom - 5.600K

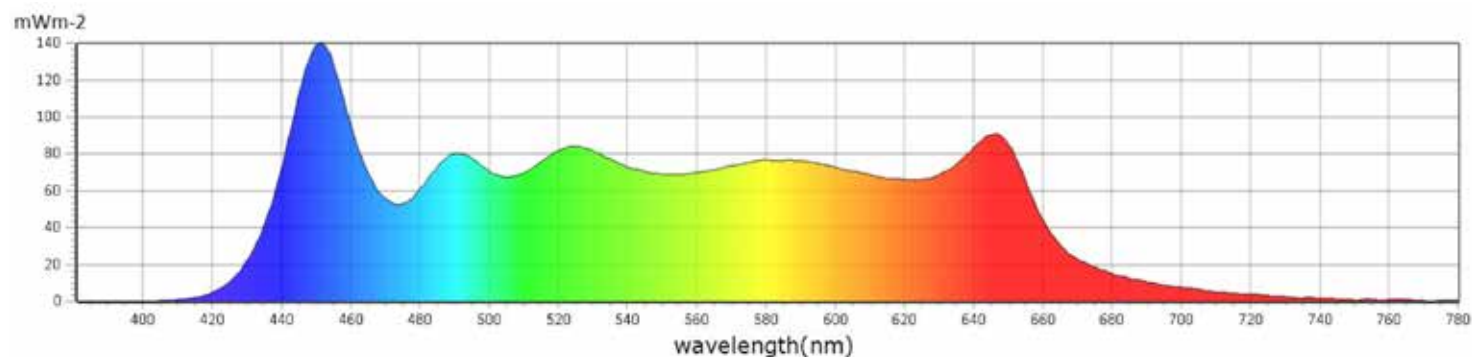
### General

● CCT	5684 K
● x	0,3284
● y	0,3370
● LambdaD	502 nm
● LambdaP	450 nm

### Measurements

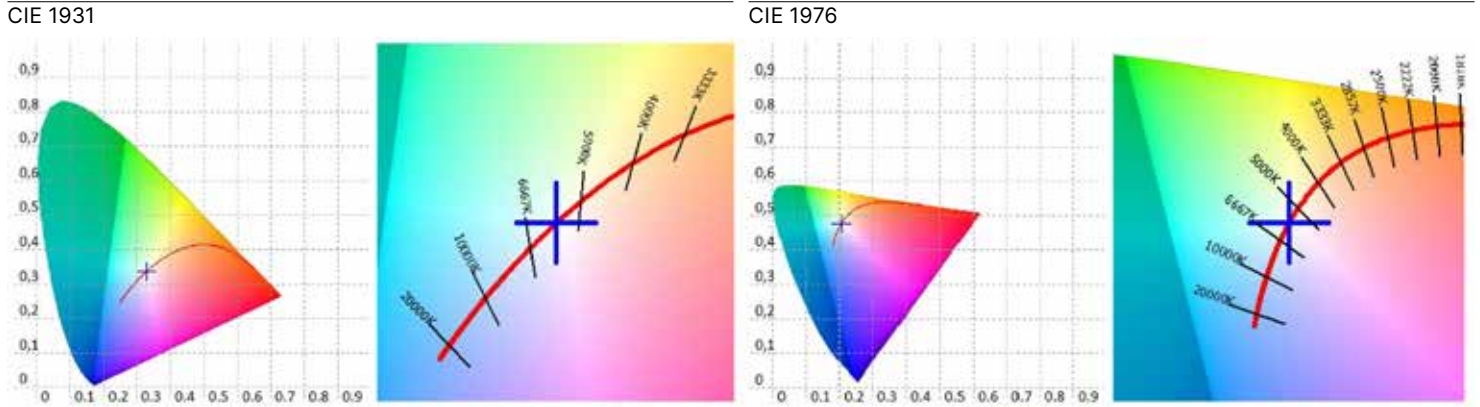
CCT : 5684 K	x10 : 0,3310	delta-x : 0,0000	LambdaD : 502 nm	PPFD : 83,00 $\mu\text{molm}^{-2}\text{s}^{-1}$	S/P : 2,30	R3 : 99,2	R10 : 97,7
LUX : 5349 lx	y10 : 0,3408	delta-y : -0,0005	LambdaP : 450 nm	PFD : 84,18 $\mu\text{molm}^{-2}\text{s}^{-1}$	IRR : 18,37	R4 : 98,2	R11 : 95,2
I-Time : 1400 us	u'10 : 0,2060	delta-u' : 0,0002	Purity : 1,49%	PFD-B : 22,23 $\mu\text{molm}^{-2}\text{s}^{-1}$	CQS : 96,8	R5 : 98,1	R12 : 84,3
x : 0,3284	v'10 : 0,4772	delta-v' : -0,0002	fc : 497,1	PFD-G : 34,17 $\mu\text{molm}^{-2}\text{s}^{-1}$	CRI : 97,8	R6 : 95,5	R13 : 98,1
y : 0,3370	X : 5211,24	Duv : -0,0002	Rf : 94,8	PFD-R : 26,61 $\mu\text{molm}^{-2}\text{s}^{-1}$	ILCI : 97,0	R7 : 97,5	R14 : 98,2
u' : 0,2056	Y : 5348,86	MEL : 5430 lx	Rg : 101,0	PFD-UV : 0,0005 $\mu\text{molm}^{-2}\text{s}^{-1}$	R1 : 98,0	R8 : 97,8	R15 : 98,2
v' : 0,4749	Z : 5309,88	LambdaPV : 140,1	GAI : 95,9	PFD-FR : 1,175 $\mu\text{molm}^{-2}\text{s}^{-1}$	R2 : 98,3	R9 : 96,4	

### Spectrum





### Romeo 600 FullSpectrum - Maximum Zoom - 5.600K



CRI values, only R1-R8 are used to calculate final CRI

R1	R2	R3	R4	R5	R6	R7	R8	R9	R10	R11	R12	R13	R14	R15
98,0	98,3	99,2	98,2	98,1	95,5	97,5	97,8	96,4	97,7	93,2	84,3	98,1	98,2	98,2

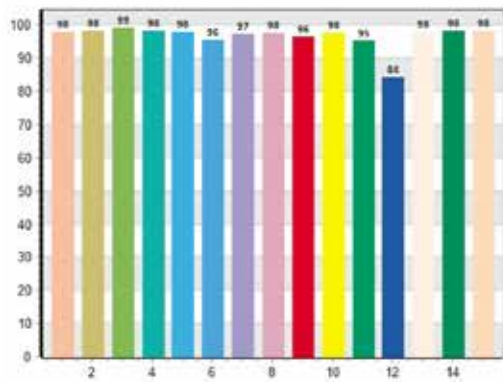
TM30 C values, 16 binned values out of total of 99 C values

C1	C2	C3	C4	C5	C6	C7	C8	C9	C10	C11	C12	C13	C14	C15	C16
94,7	97,0	96,0	96,1	93,8	97,8	95,8	94,3	93,8	92,5	89,3	95,3	93,7	94,0	80,1	96,9

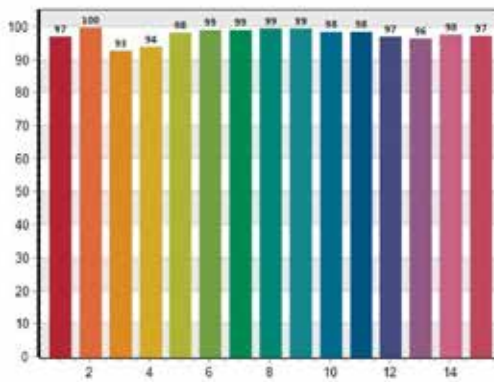
CQS Q values

Q1	Q2	Q3	Q4	Q5	Q6	Q7	Q8	Q9	Q10	Q11	Q12	Q13	Q14	Q15
96,8	99,7	92,5	93,8	98,1	99,2	99,0	99,4	99,4	98,4	98,4	97,0	96,3	97,6	97,3

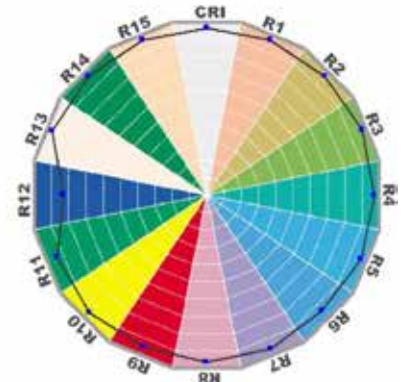
CRI: 97,85



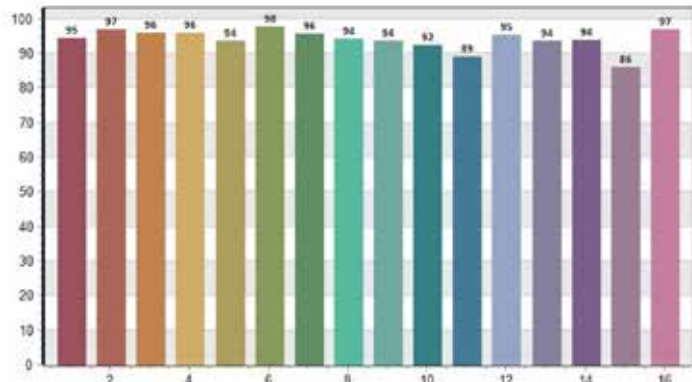
CQS: 96,82



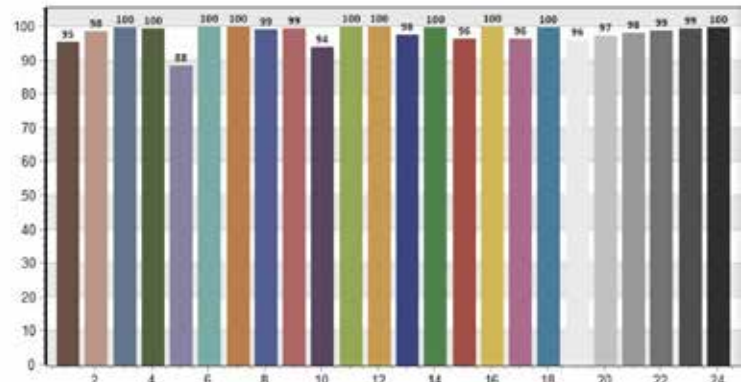
CRI-2



TM30: 94,78



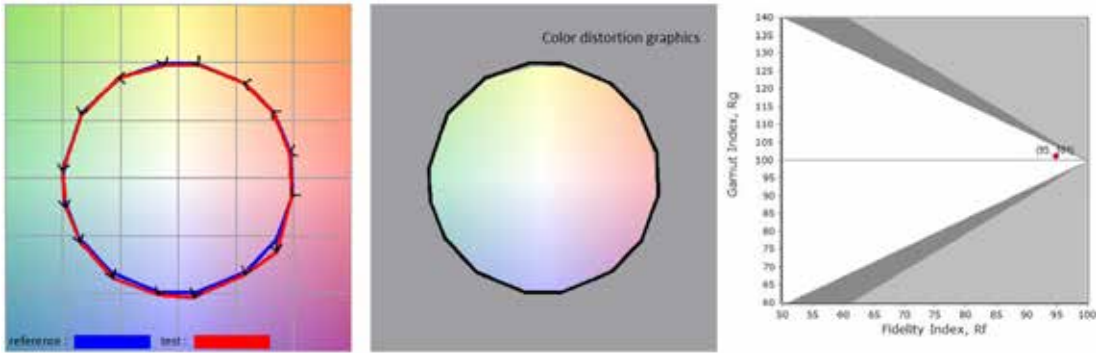
TLCI: 96,99





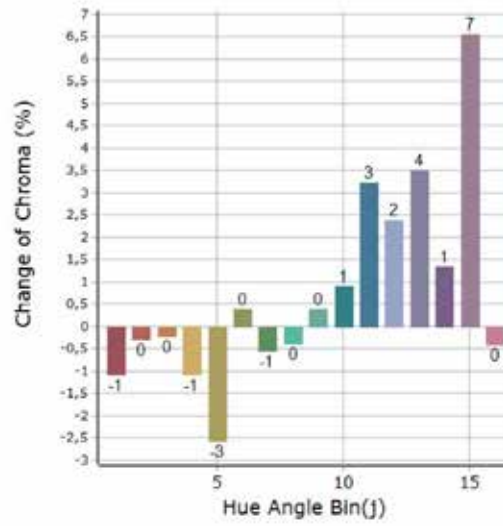
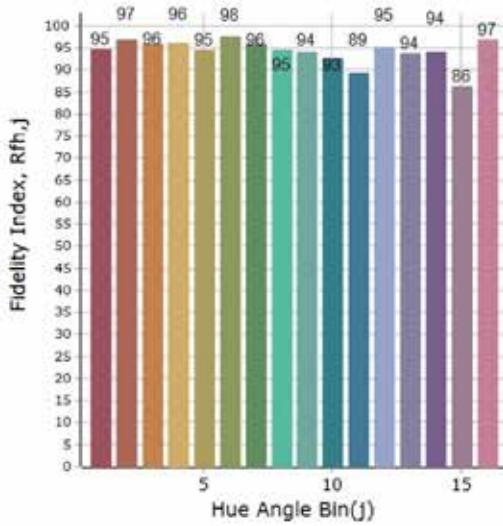
## Romeo 600 FullSpectrum - Maximum Zoom - 5.600K

### General Color Rendition



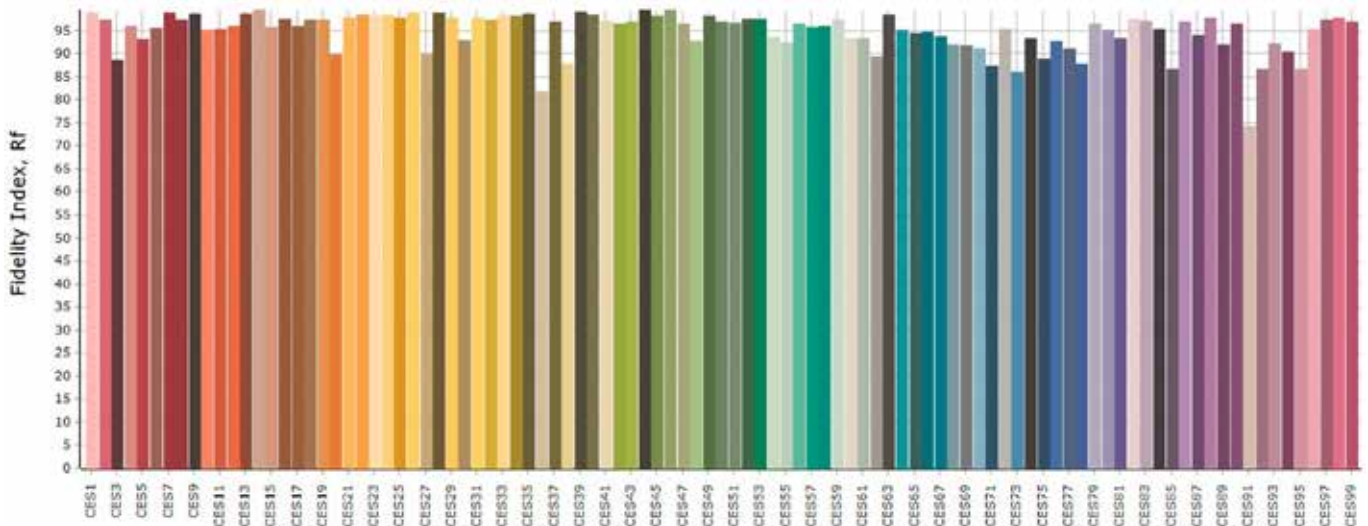
<b>Rf 94,9</b> Fidelity index Rf
<b>Rg 101,1</b> Gammut index Rg

### Color Rendition by Hue



Hue Bin	Rf	Graphic shifts (%)	
		Chroma	Hue
1	94,7	-1,1%	0,1%
2	96,9	-0,3%	1,2%
3	95,9	-0,2%	0,9%
4	96,2	-1,1%	-0,8%
5	94,5	-2,6%	-0,4%
6	97,6	0,4%	0,9%
7	96,0	-0,5%	1,7%
8	94,6	-0,4%	2,7%
9	94,0	0,4%	4,8%
10	92,6	0,9%	4,1%
11	89,3	3,2%	4,8%
12	95,3	2,4%	-0,8%
13	93,8	3,5%	-2,2%
14	94,0	1,4%	-2,5%
15	86,4	6,6%	-7,8%
16	96,9	-0,4%	-0,3%

### Color Fidelity by Sample



● Coemar Lighting S.r.l.

Via Carpenedolo, 90  
46043, Castiglione delle Stiviere (MN) – Italy

P. +39 0376 1514412

M1. info@coemar.com

M2. service@coemar.com

W. coemar.com

P.iva – C.f. 02415330204

